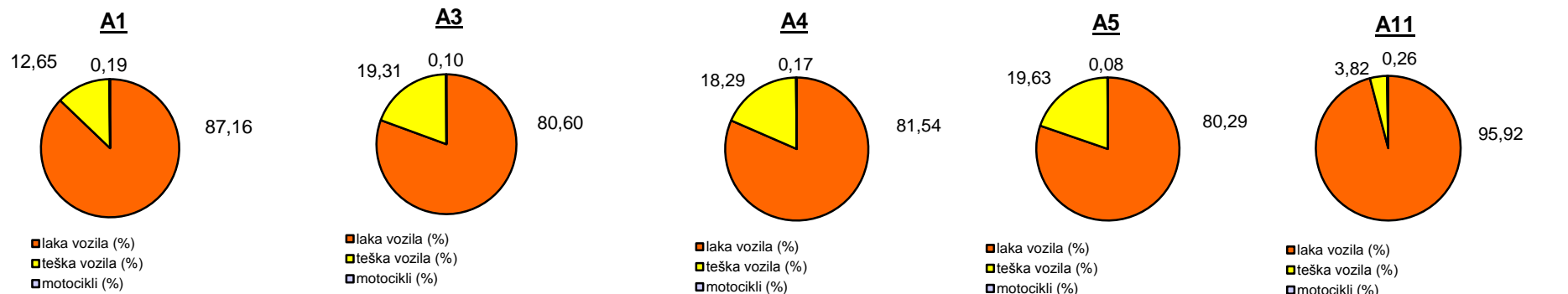


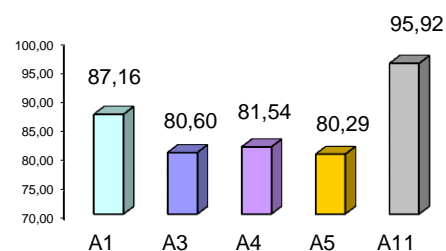
## Promet na autocestama u nadležnosti HAC-a u mjesecu LISTOPADU 2013. godine

Autocesta		OSTVARENI PROMET					Usporedba 2013./2012.		
oznaka	duljina u km	broj motocikala	broj lakih vozila	broj teških vozila	ukupno 2013.	ukupno 2012.	°PMDP 2012.	°PMDP 2013.	odnos prometa 2013./2012.
A1	399,8	412	187.897	27.265	215.574	202.628	6.536	6.954	6,40%
A3	306,4	517	425.545	101.939	528.001	505.519	16.307	17.032	4,45%
A4	96,4	519	244.131	54.764	299.414	288.360	9.302	9.659	3,83%
A5	53,6	67	64.597	15.794	80.458	79.708	2.571	2.595	0,95%
A11	9,0	147	54.316	2.161	56.624	62.405	2.013	1.827	-9,26%

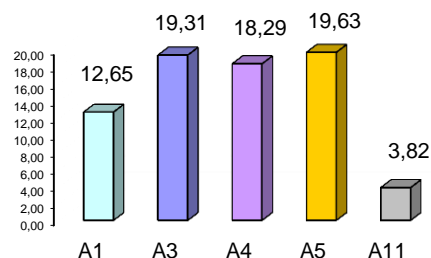
Udio vozila po kategorijama			
oznaka	laka vozila (%)	teška vozila (%)	motocikli (%)
A1	87,16	12,65	0,19
A3	80,60	19,31	0,10
A4	81,54	18,29	0,17
A5	80,29	19,63	0,08
A11	95,92	3,82	0,26



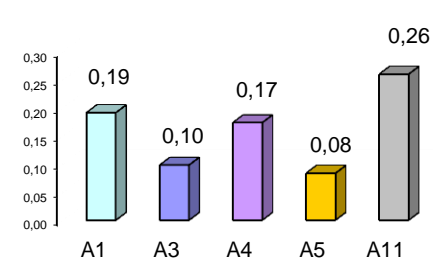
Udio lakih vozila na svim autocestama (%)



Udio teških vozila na svim autocestama (%)



Udio motocikala na svim autocestama (%)



° PMDP - prosječni mjesečni dnevni promet

laka vozila - osobna vozila, osobna vozila s prikolicom, kombiji; teška vozila - kamioni, kamioni s prikolicom, tegljači, autobusi

**Napomena:** točnost podataka sukladna je točnosti instaliranih klasifikatora