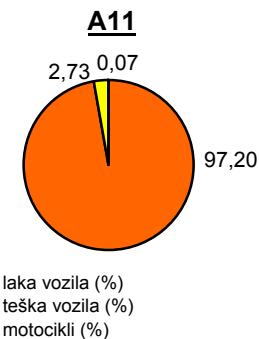
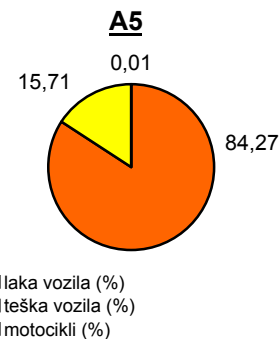
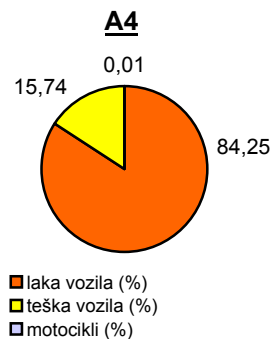
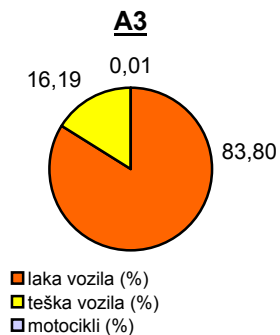
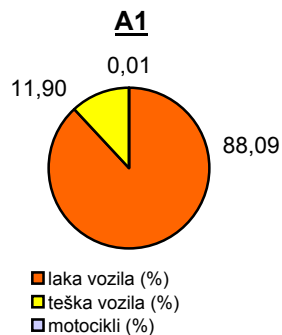


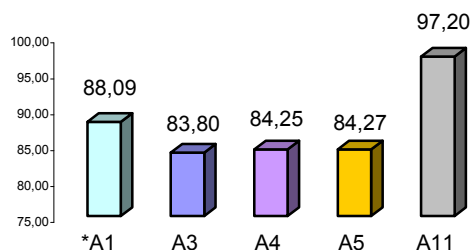
Promet na autocestama u nadležnosti HAC-a u mjesecu SIJEČNJU 2012. godine

Autocesta		OSTVARENI PROMET					Usporedba 2012./2011.		
oznaka	duljina u km	broj motocikala	broj lakih vozila	broj teških vozila	ukupno 2012.	ukupno 2011.	°PMDP 2011.	°PMDP 2012.	odnos prometa 2012./2011.
*A1	399,8	19	118.442	16.005	134.466	130.648	4.214	4.338	2,92%
A3	306,4	41	374.025	72.269	446.335	438.303	14.139	14.398	1,83%
A4	96,4	34	200.646	37.487	238.167	229.151	7.392	7.683	3,93%
A5	53,6	8	55.002	10.256	65.266	61.529	1.985	2.105	6,07%
A11	9,0	30	43.741	1.228	44.999	46.768	1.509	1.452	-3,78%

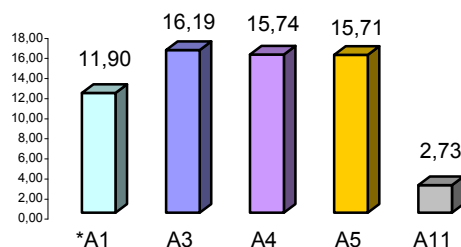
Udio vozila po kategorijama			
oznaka	laka vozila (%)	teška vozila (%)	motocikli (%)
*A1	88,09	11,90	0,01
A3	83,80	16,19	0,01
A4	84,25	15,74	0,01
A5	84,27	15,71	0,01
A11	97,20	2,73	0,07



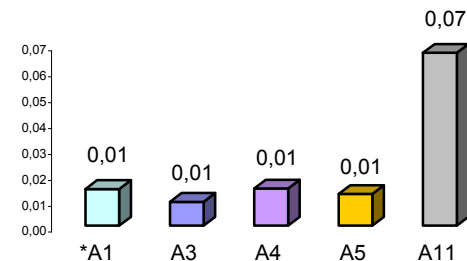
Udio lakih vozila na svim autocestama (%)



Udio teških vozila na svim autocestama (%)



Udio motocikala na svim autocestama (%)



* A1 od čvora Bosiljevo II do čvora Vrgorac (dionica Ravča - Vrgorac puštena je u promet 30.06.2011. godine)

° PMDP - prosječni mjesečni dnevni promet

laka vozila - osobna vozila, osobna vozila s prikolicom, kombiji; teška vozila - kamioni, kamioni s prikolicom, tegljači, autobusi

Napomena: točnost podataka sukladna je točnosti instaliranih klasifikatora