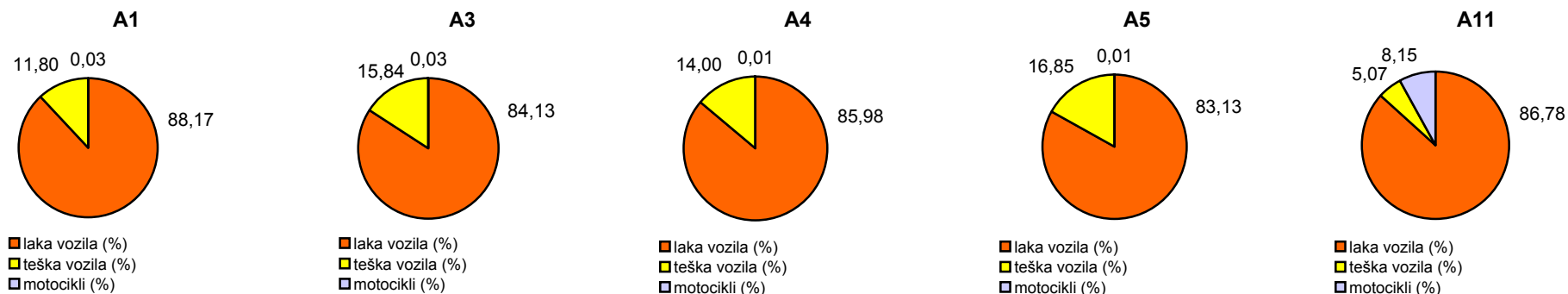


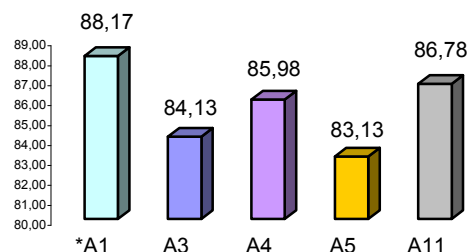
## Promet na autocestama u nadležnosti HAC-a u mjesecu SIJEČNJU 2010. godine

Autocesta	OSTVARENI PROMET						Usporedba 2010./2009.		
	oznaka	duljina u km	broj motocikala	broj lakih vozila	broj teških vozila	ukupno 2009.	ukupno 2010.	°PMDP 2009.	°PMDP 2010.
*A1	390,1	33	113.816	15.233	128.234	129.082	4.149	4.164	100,36
A3	306,4	123	356.401	67.104	424.187	423.628	13.678	13.665	99,90
A4	96,4	26	187.197	30.488	223.882	217.711	7.222	7.023	97,24
A5	53,6	9	50.338	10.203	65.007	60.550	2.097	1.953	93,13
A11	9,0	2.213	23.559	1.377	-	27.149	-	876	-

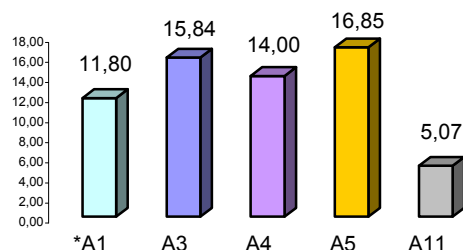
Udio vozila po kategorijama			
oznaka	laka vozila (%)	teška vozila (%)	motocikli (%)
*A1	88,17	11,80	0,03
A3	84,13	15,84	0,03
A4	85,98	14,00	0,01
A5	83,13	16,85	0,01
A11	86,78	5,07	8,15



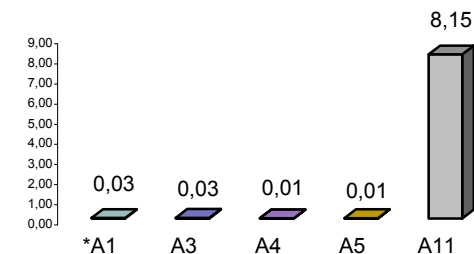
Udio lakih vozila na svim autocestama (%)



Udio teških vozila na svim autocestama (%)



Udio motocikala na svim autocestama (%)



\* A1 od čv. Bosiljevo II - čv. Ravča

° PMDP - prosječni mjesečni dnevni promet

laka vozila - osobna vozila, osobna vozila s prikolicom, kombiji; teška vozila - kamioni, kamioni s prikolicom, tegljači, autobusi