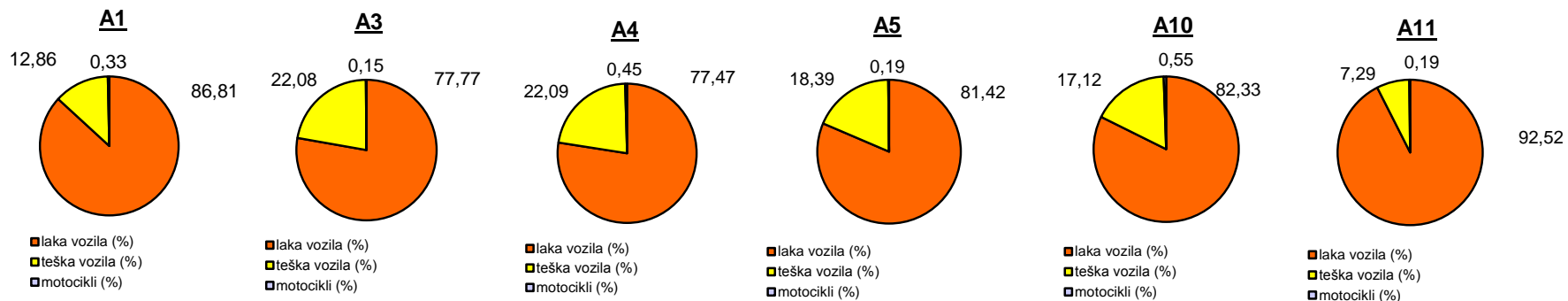


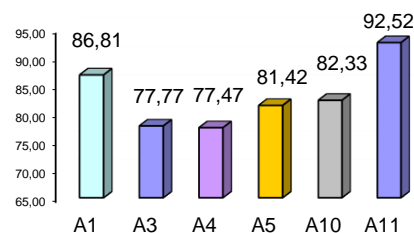
## Promet na autocestama u nadležnosti HAC-a u mjesecu travnju 2019. godine

Autocesta		OSTVARENI PROMET					Usporedba 2019./2018.		
oznaka	duljina u km	broj motocikala	broj lakih vozila	broj teških vozila	ukupno 2019.	ukupno 2018.	°PMDP 2018.	°PMDP 2019.	odnos prometa 2019./2018. (%)
A1	415,7	1.063	277.023	41.032	319.118	287.541	9.585	10.637	10,98
A3	306,4	1.047	555.449	157.691	714.187	647.300	21.577	23.806	10,33
A4	96,4	1.649	286.250	81.611	369.510	338.617	11.287	12.317	9,12
A5	56,2	204	88.405	19.968	108.577	97.344	3.245	3.619	11,54
A10	6,7	349	52.026	10.820	63.195	57.435	1.915	2.107	10,03
A11	29,7	384	182.984	14.420	197.788	181.279	6.043	6.593	9,11

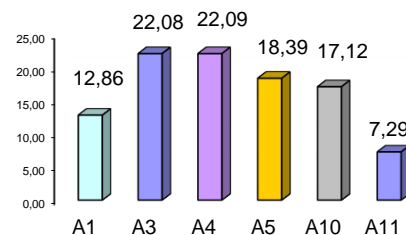
Udio vozila po kategorijama			
oznaka	laka vozila (%)	teška vozila (%)	motocikli (%)
A1	86,81	12,86	0,33
A3	77,77	22,08	0,15
A4	77,47	22,09	0,45
A5	81,42	18,39	0,19
A10	82,33	17,12	0,55
A11	92,52	7,29	0,19



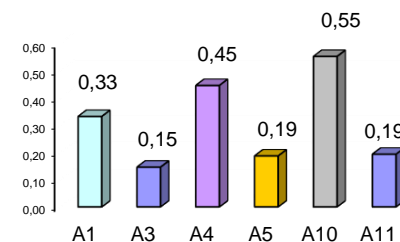
Udio lakih vozila na svim autocestama (%)



Udio teških vozila na svim autocestama (%)



Udio motocikala na svim autocestama (%)



° PMDP - prosječni mjesečni dnevni promet

laka vozila - osobna vozila, osobna vozila s prikolicom, kombiji; teška vozila - kamioni, kamioni s prikolicom, tegljači, autobusi

**Napomena:** točnost podataka sukladna je točnosti instaliranih klasifikatora