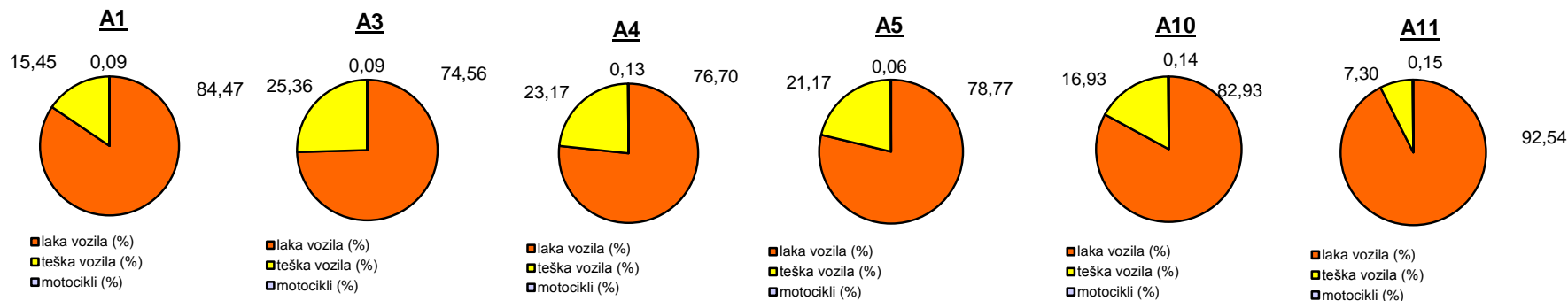


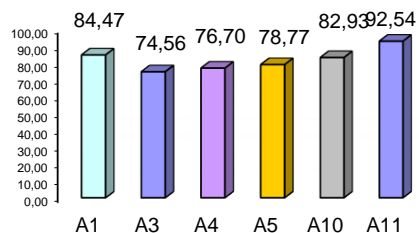
Promet na autocestama u nadležnosti HAC-a u mjesecu ožujku 2019. godine

Autocesta		OSTVARENI PROMET					Usporedba 2019./2018.		
oznaka	duljina u km	broj motocikala	broj lakih vozila	broj teških vozila	ukupno 2019.	ukupno 2018.	°PMDP 2018.	°PMDP 2019.	odnos prometa 2019./2018. (%)
A1	415,7	193	188.463	34.462	223.118	206.111	6.649	7.197	8,25
A3	306,4	527	449.906	153.009	603.442	563.468	18.176	19.466	7,09
A4	96,4	448	267.295	80.755	348.498	310.515	10.017	11.242	12,23
A5	56,2	55	77.222	20.757	98.034	88.222	2.846	3.162	11,12
A10	6,7	67	40.158	8.200	48.425	41.699	1.345	1.562	16,13
A11	29,7	301	180.325	14.234	194.860	164.366	5.302	6.286	18,55

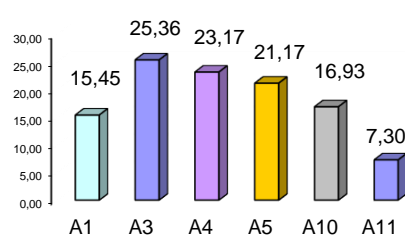
Udio vozila po kategorijama			
oznaka	laka vozila (%)	teška vozila (%)	motocikli (%)
A1	84,47	15,45	0,09
A3	74,56	25,36	0,09
A4	76,70	23,17	0,13
A5	78,77	21,17	0,06
A10	82,93	16,93	0,14
A11	92,54	7,30	0,15



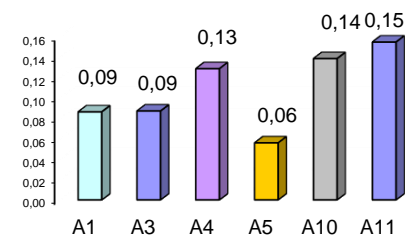
Udio lakih vozila na svim autocestama (%)



Udio teških vozila na svim autocestama (%)



Udio motocikala na svim autocestama (%)



° PMDP - prosječni mjesečni dnevni promet

laka vozila - osobna vozila, osobna vozila s prikolicom, kombiji; teška vozila - kamioni, kamioni s prikolicom, tegljači, autobusi

Napomena: točnost podataka sukladna je točnosti instaliranih klasifikatora