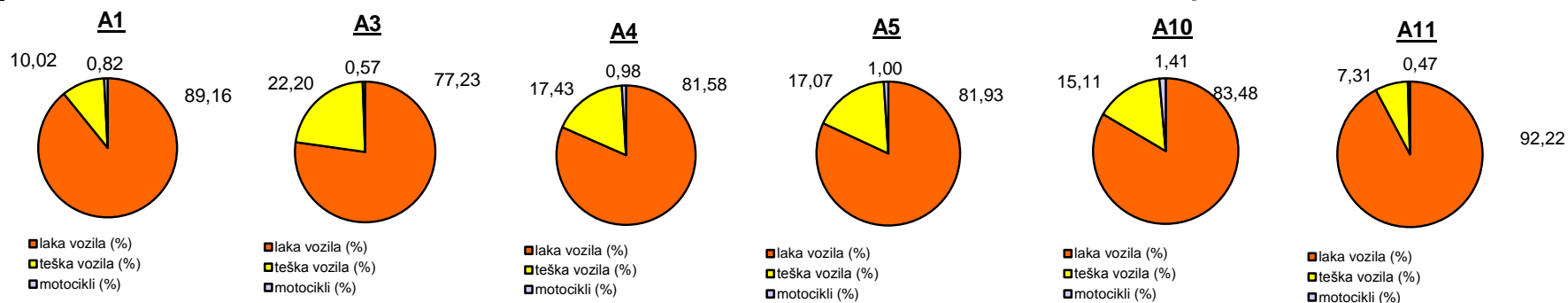


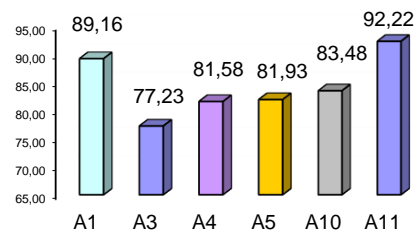
Promet na autocestama u nadležnosti HAC-a u mjesecu lipnju 2019. godine

Autocesta		OSTVARENI PROMET					Usporedba 2019./2018.		
oznaka	duljina u km	broj motocikala	broj lakih vozila	broj teških vozila	ukupno 2019.	ukupno 2018.	°PMDP 2018.	°PMDP 2019.	odnos prometa 2019./2018. (%)
A1	415,7	4.626	503.297	56.557	564.480	525.656	17.522	18.816	7,39
A3	306,4	3.899	527.078	151.505	682.482	640.191	21.340	22.749	6,61
A4	96,4	4.529	375.969	80.345	460.843	441.708	14.724	15.361	4,33
A5	56,2	1.110	90.816	18.926	110.852	100.590	3.353	3.695	10,20
A10	6,7	1.112	65.924	11.934	78.970	74.986	2.500	2.632	5,31
A11	29,7	925	181.673	14.399	196.997	173.986	5.800	6.567	13,23

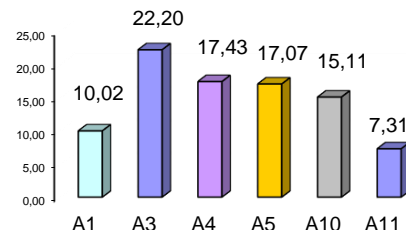
Udio vozila po kategorijama			
oznaka	laka vozila (%)	teška vozila (%)	motocikli (%)
A1	89,16	10,02	0,82
A3	77,23	22,20	0,57
A4	81,58	17,43	0,98
A5	81,93	17,07	1,00
A10	83,48	15,11	1,41
A11	92,22	7,31	0,47



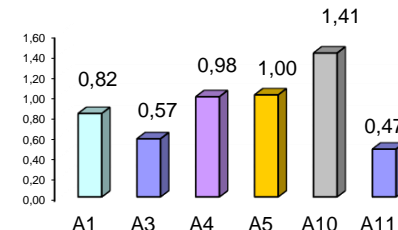
Udio lakih vozila na svim autocestama (%)



Udio teških vozila na svim autocestama (%)



Udio motocikala na svim autocestama (%)



° PMDP - prosječni mjesečni dnevni promet

laka vozila - osobna vozila, osobna vozila s prikolicom, kombiji; teška vozila - kamioni, kamioni s prikolicom, tegljači, autobusi

Napomena: točnost podataka sukladna je točnosti instaliranih klasifikatora