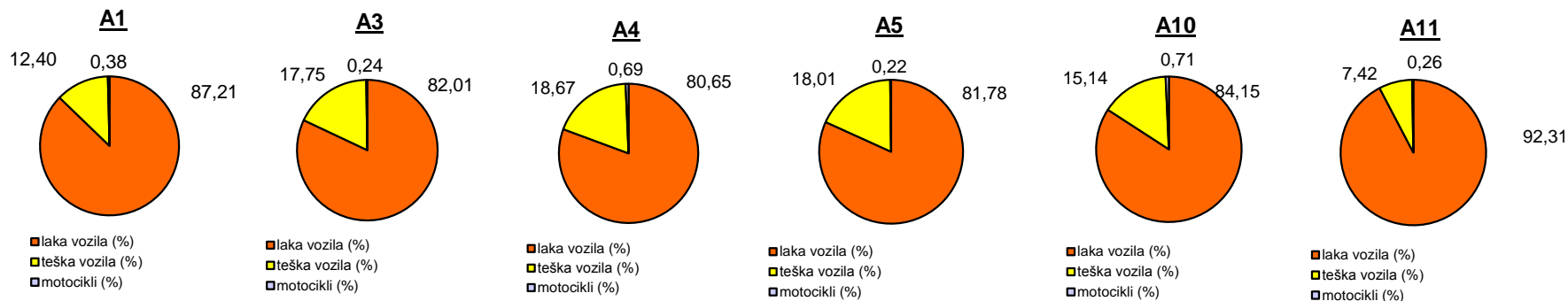


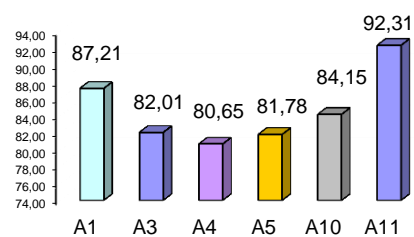
Promet na autocestama u nadležnosti HAC-a u mjesecu travnju 2018. godine

Autocesta		OSTVARENI PROMET					Usporedba 2018./2017.		
oznaka	duljina u km	broj motocikala	broj lakih vozila	broj teških vozila	ukupno 2018.	ukupno 2017.	°PMDP 2017.	°PMDP 2018.	odnos prometa 2018./2017. (%)
A1	415,7	1.107	250.774	35.660	287.541	278.504	9.283	9.585	3,24
A3	306,4	1.565	530.861	114.874	647.300	641.964	21.399	21.577	0,83
A4	96,4	2.332	273.079	63.206	338.617	315.824	10.527	11.287	7,22
A5	56,2	210	79.605	17.529	97.344	90.670	3.022	3.245	7,36
A10	6,7	410	48.331	8.694	57.435	54.529	1.818	1.915	5,33
A11	29,7	475	167.346	13.458	181.279	152.132	5.071	6.043	19,16

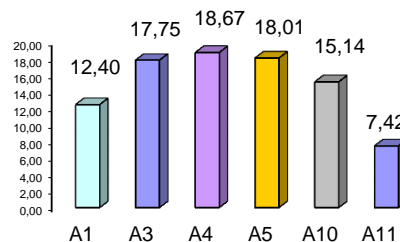
Udio vozila po kategorijama			
oznaka	laka vozila (%)	teška vozila (%)	motocikli (%)
A1	87,21	12,40	0,38
A3	82,01	17,75	0,24
A4	80,65	18,67	0,69
A5	81,78	18,01	0,22
A10	84,15	15,14	0,71
A11	92,31	7,42	0,26



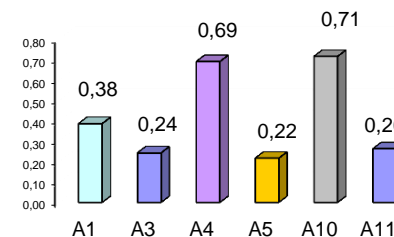
Udio lakih vozila na svim autocestama (%)



Udio teških vozila na svim autocestama (%)



Udio motocikala na svim autocestama (%)



° PMDP - prosječni mjesečni dnevni promet

laka vozila - osobna vozila, osobna vozila s prikolicom, kombiji; teška vozila - kamioni, kamioni s prikolicom, tegljači, autobusi

Napomena: točnost podataka sukladna je točnosti instaliranih klasifikatora