

| | |
|----------------------|---|
| INVESTITOR | GRAD BELI MANASTIR Kralja Tomislava 53, Beli Manastir OIB 39912056947 |
| GRAĐEVINA | JEZERO |
| MJESTO | BELI MANASTIR, ŠEĆERANA k.č.br 861, k.o. Branjin Vrh |
| BROJ PROJEKTA | 598/2019 - IP |

IDEJNO RJEŠENJE proširenja jezera u B. Manastiru

PROJEKTANT:

Aleksandar Belić, dipl.ing. građ.

HRVATSKA KOMORA INŽENJERA GRAĐEVINARSTVA
Aleksandar Belić
mag. ing. građ.
Ovlašteni inženjer građevinarstva
G 5030

Datum

srpanj, 2019. godine.

DIREKTOR:
S.A.N. projekt j.d.o.o.
za projektiranje, nadzor i građevinarstvo
Aleksandar Belić, dipl.ing.građ.
Beli Manastir, ŠKOLSKA 34

SADRŽAJ

A) OPĆI DIO

1. Naslovna strana
2. Sadržaj
3. Rješenje o registraciji društva
4. Rješenje o upisu u imenik ovlaštenih inženjera

B) TEHNIČKI DIO

1. Tehnički opis
2. Grafički prilozi
 - geodetska situacija 1:2000
 - situacija jezera 1:1000
 - poprečni profil 1:500/100
 - poprečni profil spojnog kanala 1:100/100
 - detalj obale 1 mj 1:100/100
 - detalj obale 2 mj 1:100/100

OPĆI DIO

TRGOVAČKI SUD U CRTIČKI
MB: 03314811
Zak. 30.06.2014

POSREDOVANJE U PROMETU NEKRETNIM PRAVIMA
POSREDOVANJE U PROMETU NEKRETNIM PRAVIMA
POSREDOVANJE U PROMETU NEKRETNIM PRAVIMA

POSREDOVANJE U PROMETU NEKRETNIM PRAVIMA
POSREDOVANJE U PROMETU NEKRETNIM PRAVIMA
POSREDOVANJE U PROMETU NEKRETNIM PRAVIMA

SUMARNI OPIS:
POSREDOVANJE U PROMETU NEKRETNIM PRAVIMA
POSREDOVANJE U PROMETU NEKRETNIM PRAVIMA
POSREDOVANJE U PROMETU NEKRETNIM PRAVIMA

POSREDOVANJE U PROMETU NEKRETNIM PRAVIMA:
POSREDOVANJE U PROMETU NEKRETNIM PRAVIMA
POSREDOVANJE U PROMETU NEKRETNIM PRAVIMA
POSREDOVANJE U PROMETU NEKRETNIM PRAVIMA

POSREDOVANJE U PROMETU NEKRETNIM PRAVIMA:
POSREDOVANJE U PROMETU NEKRETNIM PRAVIMA
POSREDOVANJE U PROMETU NEKRETNIM PRAVIMA
POSREDOVANJE U PROMETU NEKRETNIM PRAVIMA

POSREDOVANJE U PROMETU NEKRETNIM PRAVIMA:
POSREDOVANJE U PROMETU NEKRETNIM PRAVIMA
POSREDOVANJE U PROMETU NEKRETNIM PRAVIMA
POSREDOVANJE U PROMETU NEKRETNIM PRAVIMA

POSREDOVANJE U PROMETU NEKRETNIM PRAVIMA:
POSREDOVANJE U PROMETU NEKRETNIM PRAVIMA
POSREDOVANJE U PROMETU NEKRETNIM PRAVIMA
POSREDOVANJE U PROMETU NEKRETNIM PRAVIMA

TRGOVAČKI SUD U CRTIČKI
MB: 03314811
Zak. 30.06.2014

POSREDOVANJE U PROMETU NEKRETNIM PRAVIMA
POSREDOVANJE U PROMETU NEKRETNIM PRAVIMA
POSREDOVANJE U PROMETU NEKRETNIM PRAVIMA

POSREDOVANJE U PROMETU NEKRETNIM PRAVIMA
POSREDOVANJE U PROMETU NEKRETNIM PRAVIMA
POSREDOVANJE U PROMETU NEKRETNIM PRAVIMA

SUMARNI OPIS:
POSREDOVANJE U PROMETU NEKRETNIM PRAVIMA
POSREDOVANJE U PROMETU NEKRETNIM PRAVIMA
POSREDOVANJE U PROMETU NEKRETNIM PRAVIMA

POSREDOVANJE U PROMETU NEKRETNIM PRAVIMA:
POSREDOVANJE U PROMETU NEKRETNIM PRAVIMA
POSREDOVANJE U PROMETU NEKRETNIM PRAVIMA
POSREDOVANJE U PROMETU NEKRETNIM PRAVIMA

POSREDOVANJE U PROMETU NEKRETNIM PRAVIMA:
POSREDOVANJE U PROMETU NEKRETNIM PRAVIMA
POSREDOVANJE U PROMETU NEKRETNIM PRAVIMA
POSREDOVANJE U PROMETU NEKRETNIM PRAVIMA

POSREDOVANJE U PROMETU NEKRETNIM PRAVIMA:
POSREDOVANJE U PROMETU NEKRETNIM PRAVIMA
POSREDOVANJE U PROMETU NEKRETNIM PRAVIMA
POSREDOVANJE U PROMETU NEKRETNIM PRAVIMA

POSREDOVANJE U PROMETU NEKRETNIM PRAVIMA:
POSREDOVANJE U PROMETU NEKRETNIM PRAVIMA
POSREDOVANJE U PROMETU NEKRETNIM PRAVIMA
POSREDOVANJE U PROMETU NEKRETNIM PRAVIMA

TEHNIČKI OPIS

1. OPĆENITO

Na predmetnoj čestici (k.č.br. 861 u k.o Branjin Vrh) za potrebe Investitora planirano je proširenje postojećeg jezera smještenog na k.č. br. 864 u k.o Branjin Vrh). Površina predmetne čestice iznosi cca 62.140 m² te na istoj je smješteno nekoliko pratećih objekata u funkciji postojećeg jezera. Geodetskim snimanjem ustanovljena je prosječna visina terena od 90,00 m.n.m

2. VELIČINA I OBLIKOVANJE

Postojeće jezero izgrađeno je u svrhu akumuliranja vode za potrebe industrije prerade šećerne repe, a koje je omogućeno je dotokom vode iz potoka Karašica.

Novoformirano jezero u svrhu proširenja postojećeg jezera, nepravilnog je tlocrtnog oblika površine cca 34.500 m². pretežito smješteno na istočnom dijelu spomenute katastarske čestice. Od postojećeg jezera biti će odvojen novoformiranim zemljanim nasipom u dužini od 370 m. Snadbijevanje jezera vodom biti će omogućeno gravitacijski preko postojećeg cijevnog propusta s kotom praga od 90,65 m.n.m.

Dno jezera projektira se na visini od 84,50 m.n.m, što bi uz maksimalni nivo vode od 89,60 m.n.m omogućilo formiranje dodatne akumulacije od 176.000 m³ vode.

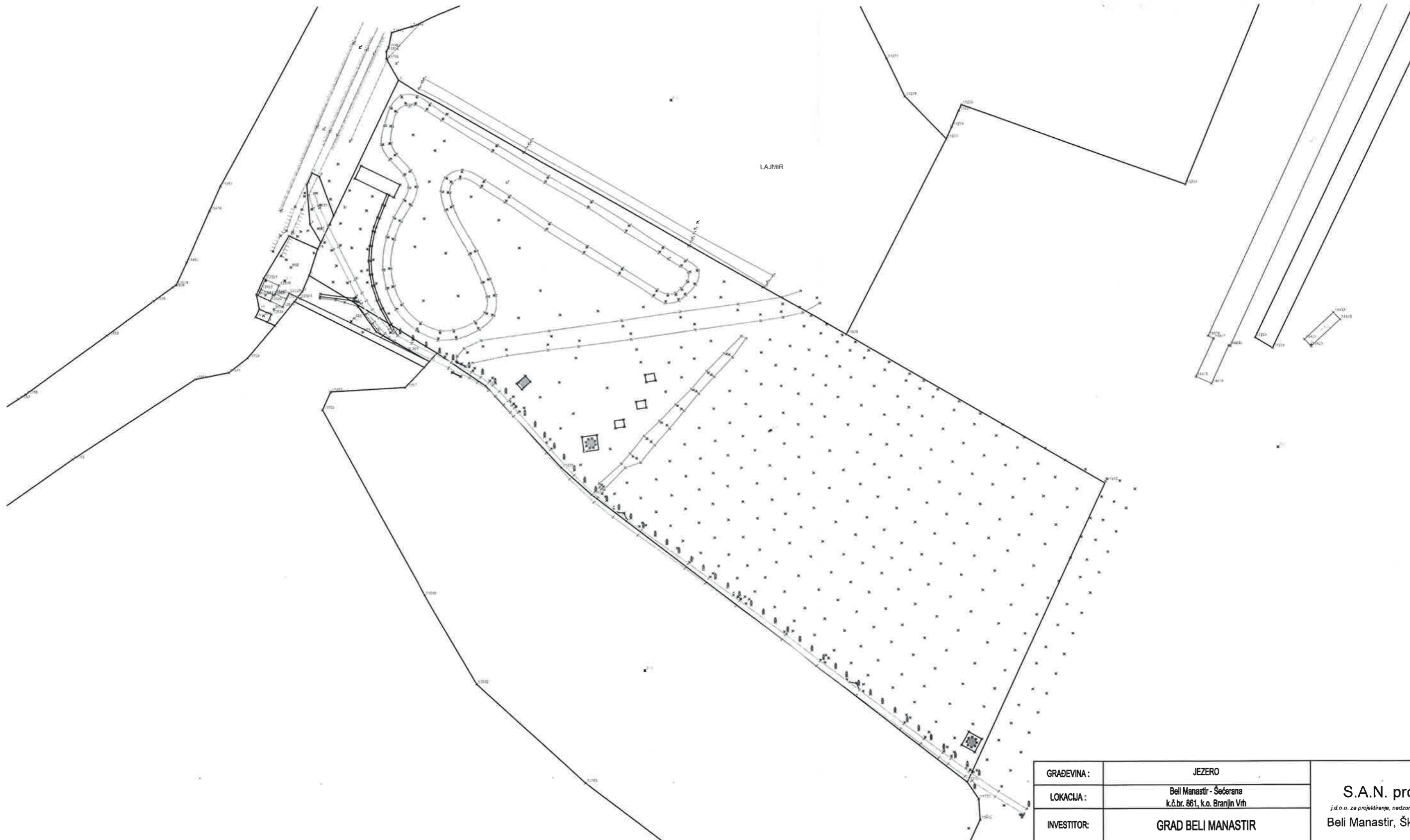
Pokosi obala jezera izvest će se u nagibu 1:1,5. Pokos jezera uz novoformirani nasip izvodi se s dva pokosa nagiba 1:1,5, odvojenih bankinom širine 3,5 m. Bankina i vodni pokos će se urediti kamenom, dok će se gornji pokos zatraviti.

3. UREĐENJE VANJSKIH POVRŠINA OKO GRAĐEVINE

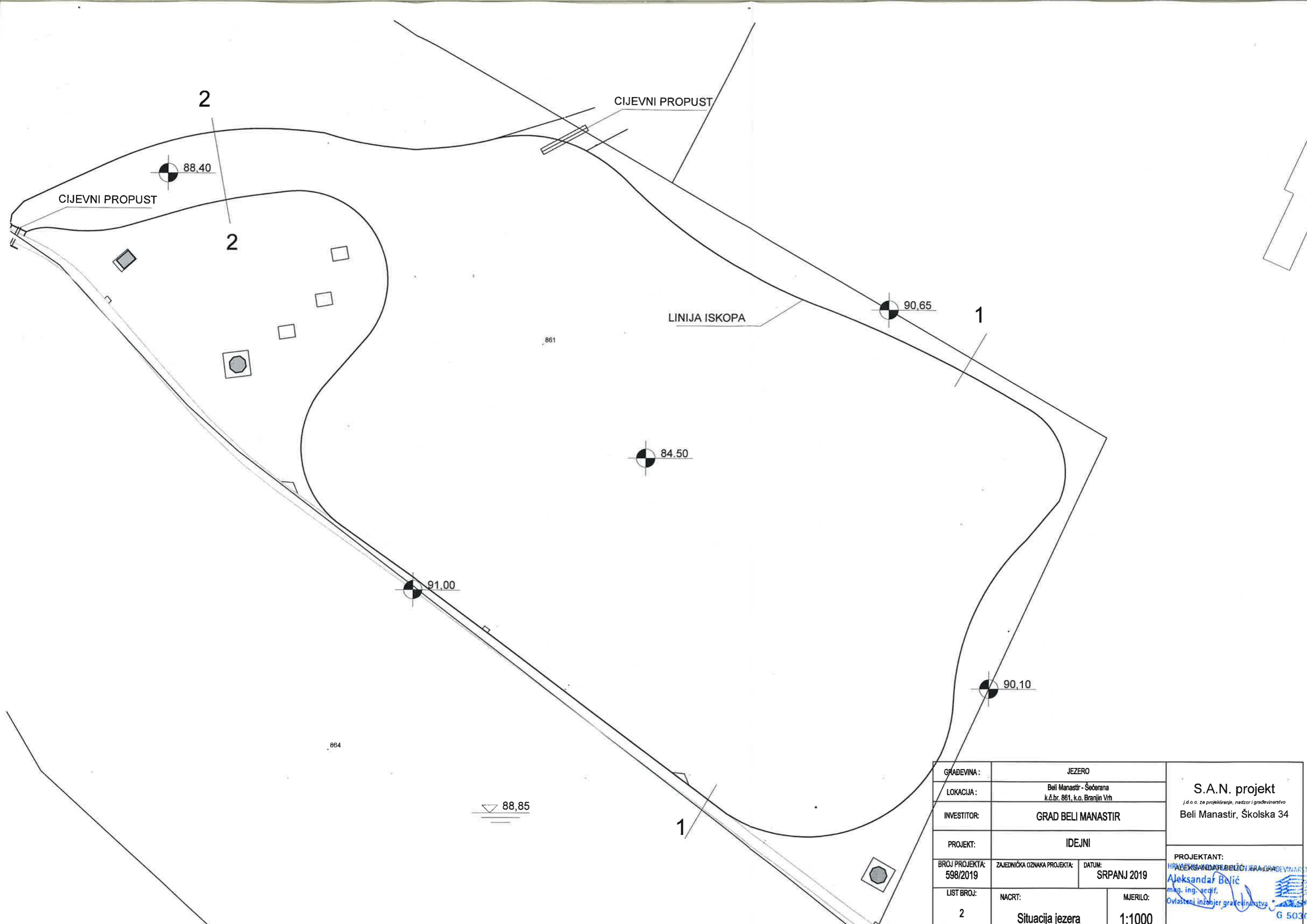
Dio iskopane zemlje bit će iskorišten za uređenje neuređenog dijela čestice , dok će se višak zemljanog materijala odvesti do obližnjih depresija te isplanirati.

Sastavio: 
HRVATSKA KOMORA INŽENJERA GRAĐEVINARSTVA
Aleksandar Belić
mag. ing. građ.
Ovlašteni inženjer građevinarstva
Aleksandar Belić, dipl.ing.građ.  G 5030

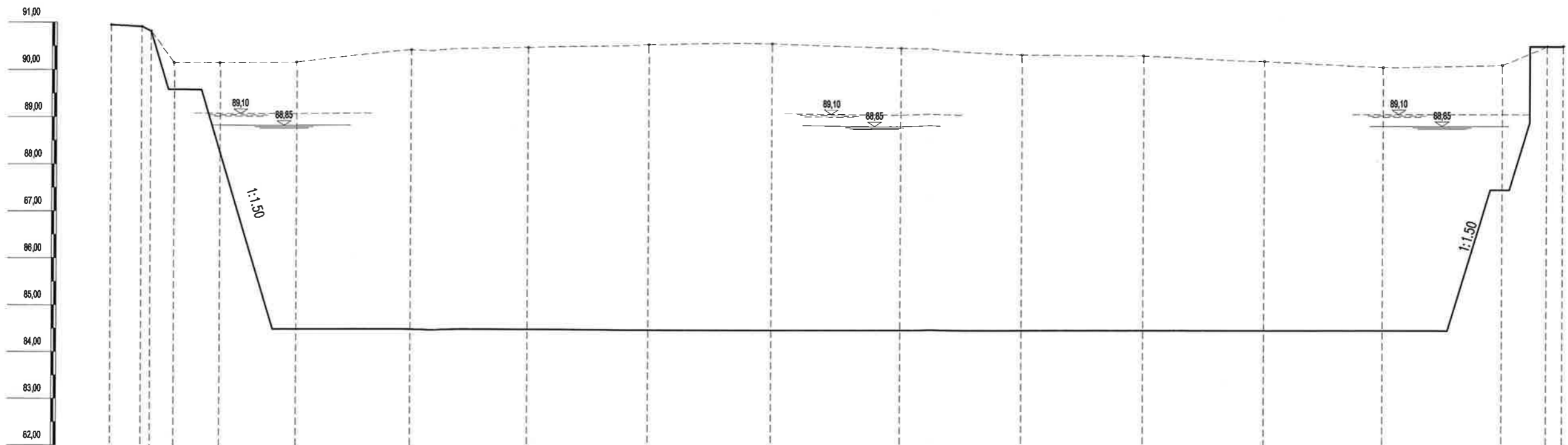
GRAFIČKI PRILOZI



| | | | |
|-----------------|---|-------------|---|
| GRADEVINA : | JEZERO | | S.A.N. projekt <small>j.d.o.o. za projektiranje, nadzor i gradevinarstvo</small> Beli Manastir, Školska 34 |
| LOKACIJA : | Beli Manastir - Sečerana k.č.br. 861, k.o. Branjin Vrh | | |
| INVESTITOR : | GRAD BELI MANASTIR | | |
| PROJEKT : | IDEJNI | | |
| BROJ PROJEKTA : | ZAJEDNIČKA OZNAKA PROJEKTA : | DATUM : | PROJEKTANT : |
| 598/2019 | | SRPANJ 2019 | <small>HRVATSKA KOMORA INŽENJERA GRADEVINARSTVA</small> Aleksandar Belic <small>mag. ing. arh. dif.</small> <small>Ovlašteni inženjer gradevinarstva</small> |
| LIST BROJ : | NACRT : | MJERILO : | |
| 1 | Situacija - postojeće | 1:2000 | |

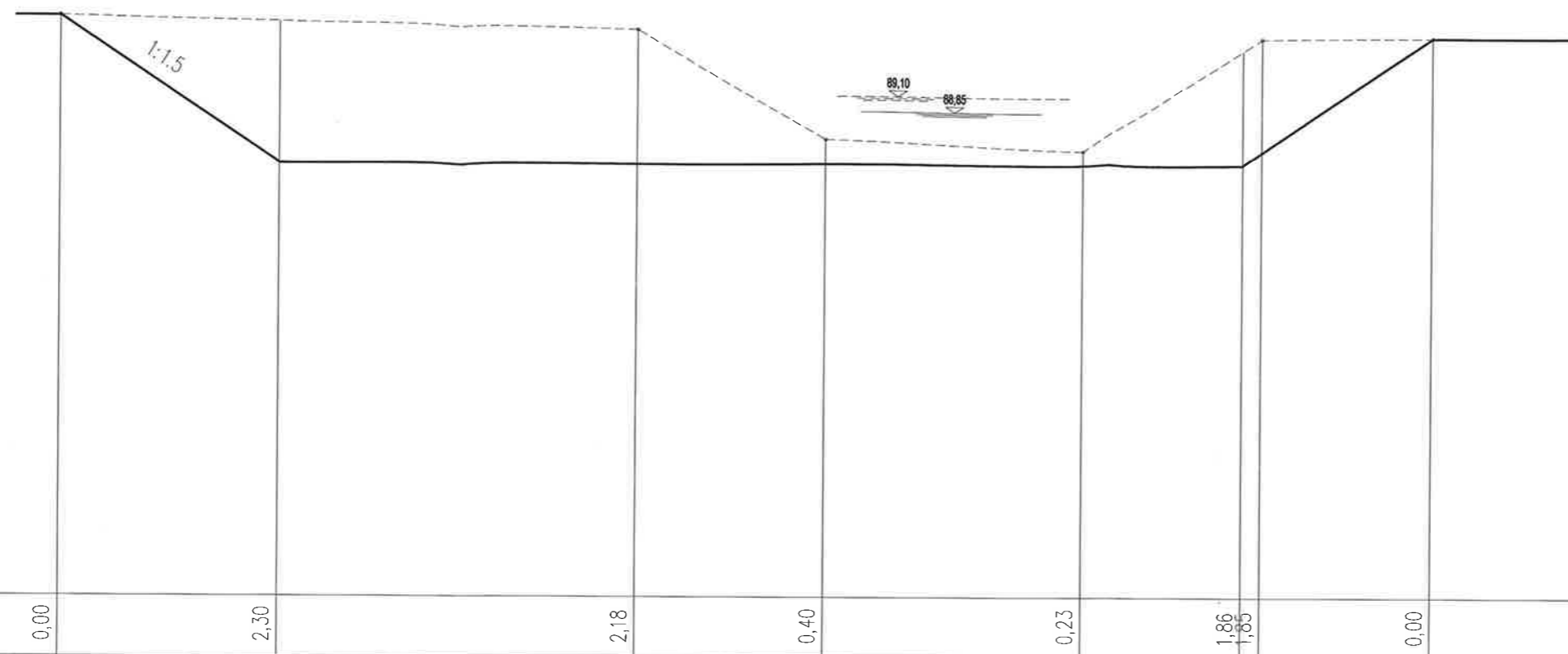
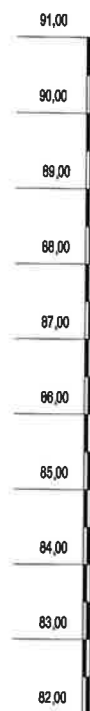


| | | | |
|----------------------------|---|-----------------------|--|
| GRADEVINA: | JEZERO | | S.A.N. projekt <small>J.d.o.o. za projektiranje, nadzor i građevinarstvo</small> Beli Manastir, Školska 34 |
| LOKACIJA: | Beli Manastir - Sečarana k.č.br. 861, k.o. Branjin Vrh | | |
| INVESTITOR: | GRAD BELI MANASTIR | | PROJEKTANT: ALEKSANDAR BELIĆ mkg. ing. arhif. Ovlašteni inženjer građevinstva G 5030 |
| PROJEKT: | IDEJNI | | |
| BROJ PROJEKTA: 598/2019 | ZAJEDNIČKA OZNAKA PROJEKTA: | DATUM: SRPANJ 2019 | |
| LIST BROJ: 2 | NACRT: Situacija jezera | MJERILO: 1:1000 | |



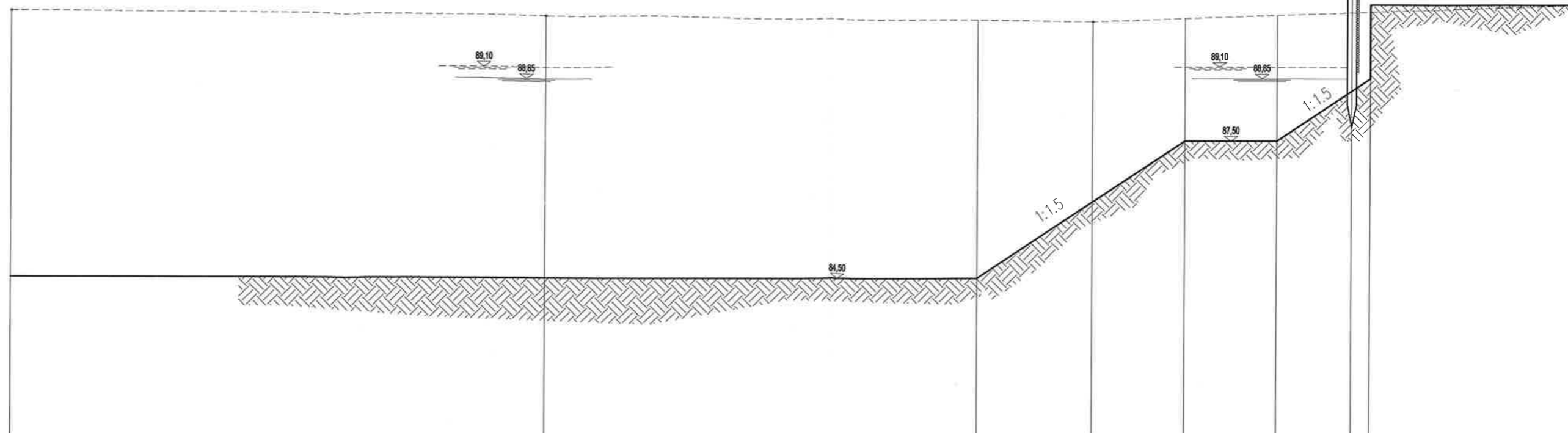
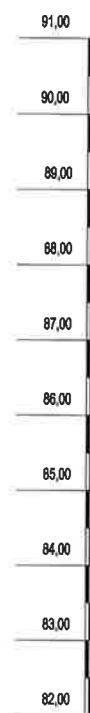
| | | | | | | | | | | | | | | | | | | | | | |
|---------------|-------|-------|-------|-------|-------|-------|-------|-------|-------|-------|-------|-------|-------|-------|-------|--------|--------|--------|--------|--------|--------|
| DUBINA ISKOPA | 0,00 | 0,00 | 0,00 | 0,56 | 2,16 | 1,91 | 5,69 | 5,95 | 6,00 | 6,09 | 6,10 | 6,02 | 5,86 | 5,83 | 5,72 | 5,59 | 2,64 | 0,00 | 0,00 | | |
| KOTA JEZERA | 90,95 | 90,92 | 90,93 | 89,17 | 88,00 | 88,00 | 85,00 | 85,00 | 85,00 | 85,00 | 85,00 | 85,00 | 85,00 | 85,00 | 85,00 | 85,00 | 85,61 | 90,55 | 90,55 | | |
| KOTA TERENA | 90,95 | 90,92 | 90,93 | 90,16 | 90,16 | 90,17 | 90,17 | 90,18 | 90,19 | 90,45 | 90,50 | 90,59 | 90,60 | 90,36 | 90,33 | 90,22 | 90,09 | 90,13 | 90,54 | 90,55 | |
| STACIONAŽA | 0,00 | 3,74 | 4,72 | 6,72 | 8,47 | 11,57 | 11,97 | 16,47 | 19,71 | 31,84 | 44,38 | 57,18 | 70,30 | 84,01 | 96,93 | 109,86 | 122,69 | 135,32 | 147,59 | 152,65 | 154,35 |

| | | | |
|----------------|---|-------------|--|
| GRADEVINA : | JEZERO | | S.A.N. projekt <small>j.d.o.o. za projektiranje, nadzor i građevinarstvo</small> Beli Manastir, Školska 34 |
| LOKACIJA : | Beli Manastir - Sočarana k.č.br. 861, k.o. Branjin Vrh | | |
| INVESTITOR: | GRAD BELI MANASTIR | | |
| PROJEKT: | IDEJNI | | PROJEKTANT: HRVATSKA KOMORA INŽINJERA GRAĐEVINARSTVA Aleksandar Belić <small>mag. ing. arhif.</small> Ovlašteni inženjer građevinarstva |
| BROJ PROJEKTA: | ZAJEDNIČKA OZNAKA PROJEKTA: | DATUM: | |
| 598/2019 | | SRPANJ 2019 | |
| LIST BROJ: | NACRT: | MJERILO: | |
| 3 | Poprečni profil jezera | 1:500/100 | G 5030 |



| | | | | | | | |
|---------------|-------|-------|-------|-------|-------|----------------|-------|
| DUBINA ISKOPA | 0,00 | 2,30 | 2,18 | 0,40 | 0,23 | 1,86 1,85 | 0,00 |
| KOTA JEZERA | 90,37 | 88,00 | 88,00 | 88,00 | 88,00 | 88,00 88,20 | 90,05 |
| KOTA TERENA | 90,37 | 90,30 | 90,18 | 88,40 | 88,23 | 89,89 90,05 | 90,05 |
| STACIONAŽA | 0,00 | 3,56 | 9,38 | 12,45 | 16,63 | 19,24 19,55 | 22,32 |

| | | | |
|----------------------------|---|-----------------------|---|
| GRADEVINA : | JEZERO | | S.A.N. projekt <small>i.d.o.o. za projektiranje, nadzor i građevinarstvo</small> Beli Manastir, Školska 34 |
| LOKACIJA : | Beli Manastir - Sečerača k.č.br. 861, k.o. Branjin Vrh | | |
| INVESTITOR: | GRAD BELI MANASTIR | | |
| PROJEKT: | IDEJNI | | PROJEKTANT: HRVATSKA KOMORA INŽENJERA GRAĐEVINARSTVA Aleksandar Belić , dipl.ing.građ. <small>mag. ing. arhif.</small> Ovlašteni inženjer građevinarstva |
| BROJ PROJEKTA: 598/2019 | ZAJEDNIČKA OZNAKA PROJEKTA: | DATUM: SRPANJ 2019 | |
| LIST BROJ: 4 | NACRT: Presjek 2 - spojni kanal | MJERILO: 1:100/100 | |
| | | | |



granica parcele

| | | | | | | | | |
|--------------------|-------|-------|-------|-------|-------|-------|-------|-------|
| DUBINA ISKOPA | 5,79 | 5,72 | 5,61 | 3,92 | 2,35 | 2,72 | 1,60 | 0,00 |
| KOTA ISKOPA JEZERA | 84,50 | 84,50 | 84,50 | 86,16 | 87,50 | 87,50 | 88,85 | 90,45 |
| KOTA TERENA | 90,29 | 90,22 | 90,11 | 90,08 | 90,15 | 90,22 | 90,28 | 90,45 |
| STACIONAŽA | 34,14 | 22,54 | 13,13 | 10,63 | 4,60 | 4,60 | 5,00 | 0,00 |

| | | | |
|----------------|---|-------------|---|
| GRABEVINA: | JEZERO | | S.A.N. projekt <small>J.d.o.o. za projektiranje, nadzor i građevinarstvo</small> Beli Manastir, Školska 34 |
| LOKACIJA: | Beli Manastir - Sečerača k.č.br. 861, k.o. Branjin Vrh | | |
| INVESTITOR: | GRAD BELI MANASTIR | | |
| PROJEKT: | IDEJNI | | PROJEKTANT: INŽENJER GRAĐEVINARSTVA ALEKŠANDAR BELIĆ , dipl.ing.građ. <small>mag.ing.aedif.</small> Ovlašteni inženjer građevinarstva G 5030 |
| BROJ PROJEKTA: | ZAJEDNIČKA OZNAKA PROJEKTA: | DATUM: | |
| 598/2019 | | SRPANJ 2019 | |
| LIST BROJ: | NACRT: | MJERILO: | |
| 6 | Detalj obale 2 | 1:100/100 | |

