

PRILOG 2 – PROJEKTI ZADATAK

DODATAK A – OPIS USLUGA

DODATAK A-1

PROJEKTNI ZADATAK ZA IZRADU PROJEKTNE DOKUMENTACIJE SANACIJE SLIVNIKA, LINIJSKIH REŠETKI, RO I BETONSKIH KANALICA NA LOKACIJAMA ODMORIŠTA: BRINJE, BRLOŠKA DUBRAVA I LIČKO LEŠĆE AUTOCESTA A1 ZAGREB – SPLIT - DUBROVNIK

Opis zadatka

Tijekom 2017 g. i 2018 godine su zatečena oštećenja na slivnicima, linijskim rešetkama, RO i betonskim kanalicama na odmorištima Brinje, Brloška Dubrava i Ličko Lešće na autocesti A1 Zagreb – Split – Dubrovnik, te je potrebno izraditi projektnu dokumentaciju sanacije istih.

Obzirom da je za tražene sanacije potrebno izraditi odgovarajuća tehnička rješenja (nivo izvedbenog projekta) i temeljem njih natječajnu dokumentaciju, sa pripadajućim troškovnicima i procjenama troška, njihova izrada se naručuje ovim postupkom nabave.

Izradi projektne dokumentacije može se pristupiti po prihvaćanju tehničkog rješenja/izvedbenog projekta od strane Naručitelja.

Suglasnost Naručitelja potrebno je ishoditi i na dokumentaciju za nabavu.

2. Predmet projektnog zadatka

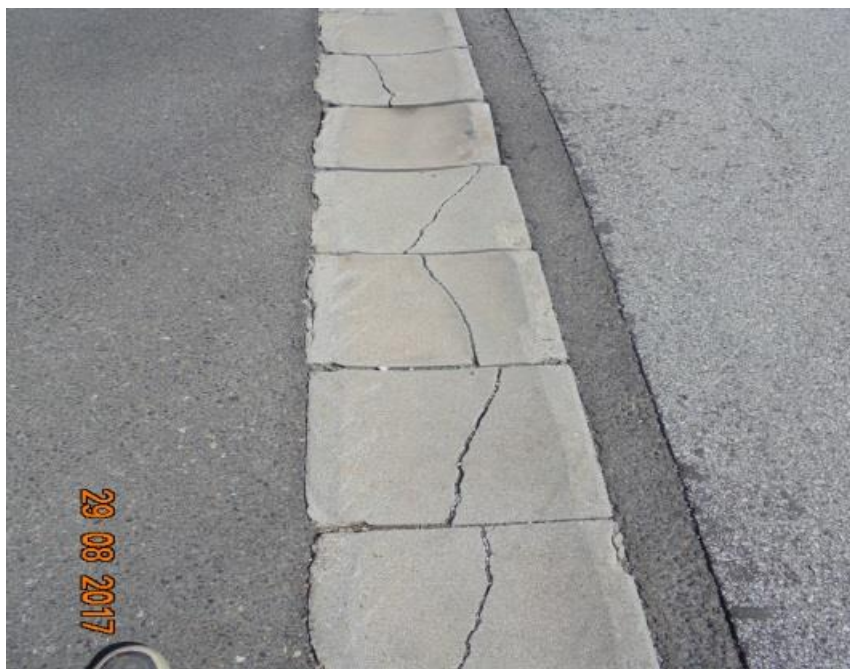
Projektni zadatak definira usluge izrade izvedbenih projekata sanacije uočenih oštećenja na slivnicima, linijskim rešetkama, RO i betonskim kanalicama na prometnim površinama PUO-va Ličko Lešće, Brinje i Brloška Dubrava na AC A1, dionici Tunel Mala Kapela – Ličko Lešće, i to:

- PUO Ličko Lešće istok



Oštećen je slivnički kanal pri izlazu sa odmorišta L strana (istok)

- PUO Brinje istok



- PUO Brinje zapad



Popucao asfalt oko RO, te je RO utonulo ispod razine kolnika

- **PUO Brloška Dubrava zapad**



Betonska kanalica

Za svaki prethodno navedeni oštećeni slivnik potrebno je obaviti terensku prospekciju i izraditi tehničko rješenje sanacije sukladno ovom projektnom zadatku.

2.1. Terenska prospekcija lokacija

Nakon dostave narudžbenice i svih potrebnih podloga (od strane odgovorne osobe Naručitelja za praćenje usluge) Izvršitelju, što se smatra datumom uvođenja u posao, Izvršitelj usluge dužan je u roku od tjedan dana obaviti pregled navedenih lokacija

Odgoda terenske prospekcije može uslijediti samo u slučaju da je autocesta zatvorena zbog više sile, odnosno događaja koji su izvan kontrole ugovorne strane.

Terenska prospekcija lokacija uključuje:

- a. Pripremne radnje u smislu pregleda dostupne prethodne projektne i foto dokumentacije za navedene lokacije (dobivene od strane Naručitelja).
- b. Vizualni pregled lokacija i oštećenih slivnika koji uključuje pregled, te izradu fotodokumentacije uočenih oštećenja.
- c. Izradu izvješća u kojem će se, temeljem analize svih prethodno obavljenih radnji, procijeniti utjecaj uočenih oštećenja na sigurnost odvijanja prometa i razinu zaštite okoliša, te načelno predložiti adekvatne mjere sanacije.

Izvješće o obavljenoj terenskoj prospekciji oštećenih slivnika potrebno je dostaviti Naručitelju najkasnije u roku od tjedan dana nakon obavljenog terenskog pregleda.

3. Tehnička rješenja sanacije oštećenih slivnika na PUO-vima Ličko Lešće, Brinje i Brloška Dubrava na autocesti A1, dionici Tunel Mala Kapela – Ličko Lešće (nivo izvedbenog projekta)

Osnovna podloga za izradu tehničkih rješenja sanacije oštećenih slivnika, linijskih rešetki, RO i betonskih kanalica trebaju biti:

- situacije PUO-va iz baze cestovnih podataka (BCP),
- postojeća fotodokumentacija
- eventualno potrebna sva postojeća projektna dokumentacija za predmetnu dionicu autoceste (osigurava Naručitelj)
- Izvješće o obavljenoj terenskoj prospekciji oštećenih slivnika, linijskih rešetki, RO i betonskih kanalica (izrađeno od strane Izvršitelja)

Projektni zadatak obuhvaća:

1. Po potrebi izradu geod. snimki oštećenih slivnika i utvrđivanje njihovog postojećeg stanja

Nakon sagledavanja problematike, obaveza je Izvršitelja izvršiti konzultacije sa predstavnikom Naručitelja i predložiti moguća rješenja sanacije, a izradi samih tehničkih rješenja pristupiti tek po odobrenju od strane Naručitelja.

Ukoliko je moguće potrebno je rješenja sanacije unificirati

2. Izradu tehničkih rješenja (nivo izvedbenog projekta) sanacije oštećenih slivnika cca 1 kom, linijskih rešetki cca 20m, RO 1 kom. i betonskih kanalica cca 300 m.

Projektom je potrebno definirati opseg i vrstu potrebnih radova na sanaciji svakog pojedinog slivnika, linijskih rešetki, RO i betonskih kanalica uključivo i sanaciju asfalta uz njega,

Tehnička rješenja trebaju, uz opće priloge, sadržavati :

- tehnički opis
- troškovnik (razdvojen u poglavlja - svaki slivnik, linijsku rešetku, RO i betonsku kanalicu zasebno)
- grafičke priloge
 - situacije rješenja,
 - potrebne presjeke slivnika, linijsku rešetku, RO i betonsku kanalicu
 - sve potrebne detaljne nacрте i specifikacije
- procjenu troška (projektantska procjena (ovjereni troškovnik sa cijenama) predaje se zasebno, nevezana u projekt i razdvojena za svaki slivnik linijsku rešetku, RO i betonsku kanalicu zasebno

3. Izradu natječajne dokumentacije

Uvid u prethodno izrađenu projektnu dokumentaciju Izvršitelj može izvršiti na adresi Naručitelja: Hrvatske autoceste d.o.o. Zagreb, Širolina 4, soba 217, svakog radnog dana od 9:00 do 15:00 h uz prethodnu najavu na telefon +385 1 6009716 ili +385 1 4694724.

Pri izradi tehničke dokumentacije prema ovom projektnom zadatku treba respektirati sve prostorne elemente i prethodnu projektnu dokumentaciju za predmetne građevine.

Svu potrebnu projektnu dokumentaciju treba izraditi u skladu sa svim važećim zakonima, pravilnicima, propisima i normativima za predmetno područje projektiranja.

Ukoliko se tijekom projektiranja ukažu kvalitetnija, racionalnija ili rješenja koja odstupaju od ovog projektnog zadatka, Izvršitelj je u tom slučaju obavezan obavijestiti Naručitelja, te zajedno s njim donijeti odluku o prihvaćanju takvih rješenja.

DODATAK A-2

ROKOVI ISPORUKE ZA POJEDINE DIJELOVE DOKUMENTACIJE

Rok isporuke predmetne projektne dokumentacije: 2 mjeseca.

DODATAK A-3

ADRESA ISPORUKE DOKUMENTACIJE

Projektnu dokumentaciju isporučiti na slijedeću adresu:

Hrvatske autoceste d.o.o.
Sektor za investicije i EU fondove
Širolina 4, 10000 Zagreb

DODATAK A-4

FAZE IZRADE DOKUMENTACIJE KOJE SU PODLOŽNE ODOBRENJU NARUČITELJA
PRIJE POČETKA RADA NA SLIJEDEĆIM FAZAMA

Tijekom 2017 g. i 2018 godine su zatečena oštećenja na slivnicima, linijskim rešetkama, RO i betonskim kanalicama na odmorištima Brinje, Brloška Dubrava i Ličko Lešće na autocesti A1 Zagreb – Split – Dubrovnik, te je potrebno izraditi projektnu dokumentaciju sanacije istih.

Obzirom da je za tražene sanacije potrebno izraditi odgovarajuća tehnička rješenja (nivo izvedbenog projekta) i temeljem njih natječajnu dokumentaciju, sa pripadajućim troškovnicima i procjenama troška, njihova izrada se naručuje ovim postupkom nabave.

Izradi projektne dokumentacije može se pristupiti po prihvaćanju tehničkog rješenja/izvedbenog projekta od strane Naručitelja.

Suglasnost Naručitelja potrebno je ishoditi i na dokumentaciju za nabavu.

Izrada projektne dokumentacije sanacije slivnika, linijskih rešetki, RO i betonskih kanalisa
Odmorišta Brinje, Brloška Dubrava i Ličko Lešće

ROKVI ISPORUKE POJEDINIH DIJELOVA DOKUMENTACIJE

	Vrsta usluge	I		II	
		1	15:30	1	15:30
1.	TEHNIČKO RJEŠENJE				
2.	DOKUMENTACIJA ZA NADMETANJE				

DODATAK C – OSOBLJE

DODATAK C-1 FUNKCIJE I IMENA TE OPIS POSLA OSOBLJA KOJE ĆE RADITI NA IZVRŠENJU UGOVORA

U prilogu grafički prikaz za popis osoblja.

Izrada projektne dokumentacije sanacije slivnika, linijskih rešetki, RO i betonskih kanalice na lokacijama odmorišta Brinje, Brloška Dubrava i Ličko Lešće, autocesta A1 Zagreb - Split - Dubrovnik

POPIS OSOBLJA ZA IZRADU PROJEKTNE DOKUMENTACIJE

REDNI BROJ	IME I PREZIME	TVRTKA	VRSTA PROJEKTNE DOKUMENTACIJE
	GLAVNI PROJEKTANT		
1			
	SURADNICI		
1			
2			
3			
4			
5			
6			
7			
8			
9			
10			
11			
12			
13			
14			
15			
16			
17			
18			

U _____, _____ 2019.

ZA IZVRŠITELJA:
