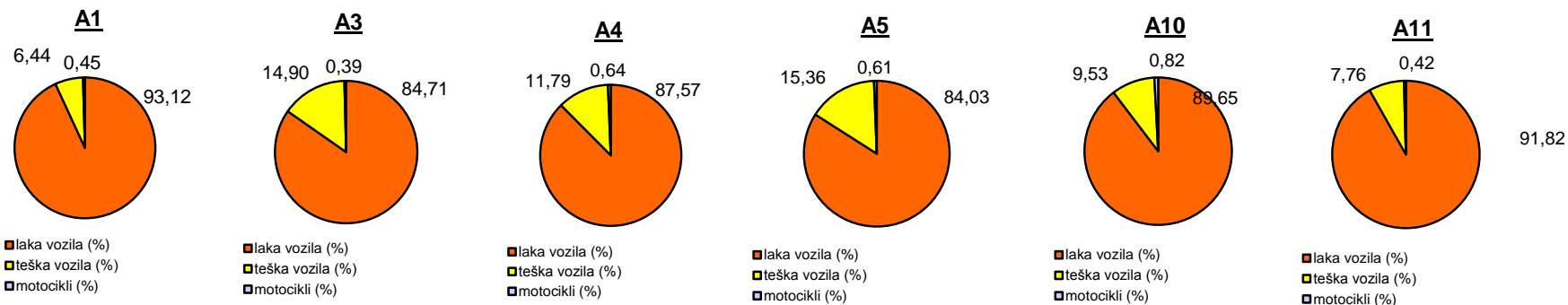


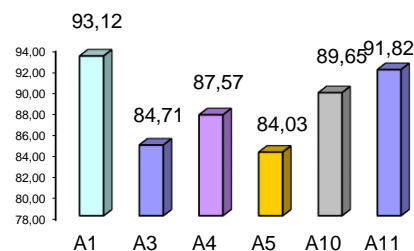
## Promet na autocestama u nadležnosti HAC-a u mjesecu srpnju 2018. godine

Autocesta		OSTVARENI PROMET					Usporedba 2018./2017.		
oznaka	duljina u km	broj motocikala	broj lakih vozila	broj teških vozila	ukupno 2018.	ukupno 2017.	°PMDP 2017.	°PMDP 2018.	odnos prometa 2018./2017. (%)
A1	415,7	4.114	860.513	59.510	924.137	928.690	29.958	29.811	-0,49
A3	306,4	3.428	735.955	129.429	868.812	831.855	26.834	28.026	4,44
A4	96,4	4.413	599.605	80.730	684.748	661.040	21.324	22.089	3,59
A5	56,2	716	98.792	18.055	117.563	110.336	3.559	3.792	6,55
A10	6,7	964	104.903	11.146	117.013	112.082	3.616	3.775	4,40
A11	29,7	754	165.716	14.005	180.475	156.660	5.054	5.822	15,20

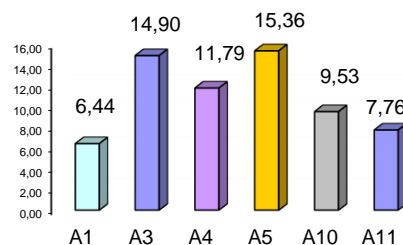
Udio vozila po kategorijama			
oznaka	laka vozila (%)	teška vozila (%)	motocikli (%)
A1	93,12	6,44	0,45
A3	84,71	14,90	0,39
A4	87,57	11,79	0,64
A5	84,03	15,36	0,61
A10	89,65	9,53	0,82
A11	91,82	7,76	0,42



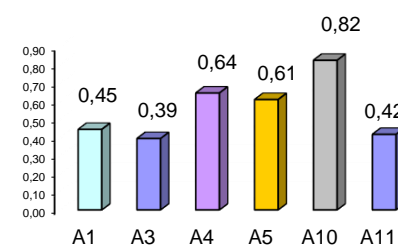
Udio lakih vozila na svim autocestama (%)



Udio teških vozila na svim autocestama (%)



Udio motocikala na svim autocestama (%)



° PMDP - prosječni mjesečni dnevni promet

laka vozila - osobna vozila, osobna vozila s prikolicom, kombiji; teška vozila - kamioni, kamioni s prikolicom, tegljači, autobusi

**Napomena:** točnost podataka sukladna je točnosti instaliranih klasifikatora