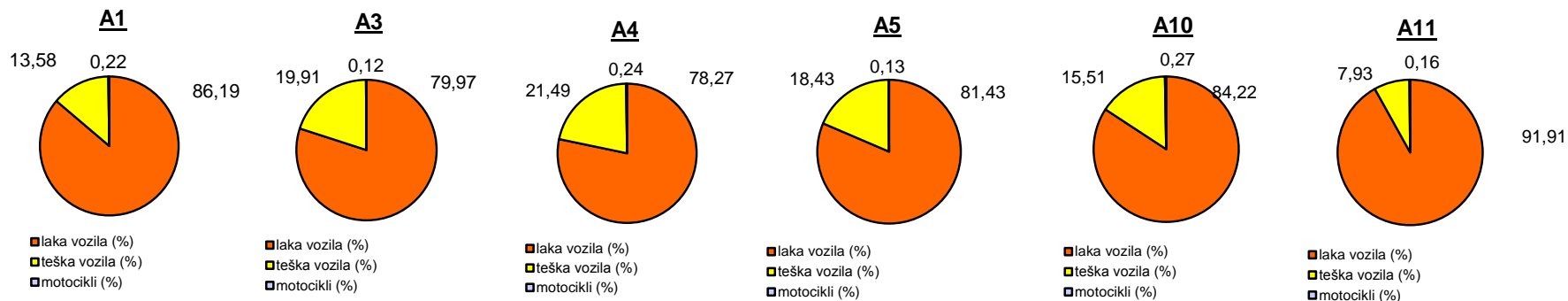


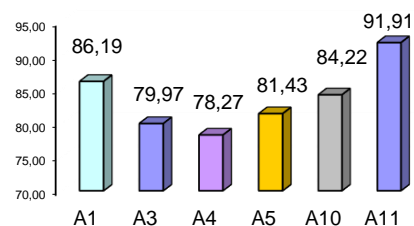
Promet na autocestama u nadležnosti HAC-a u mjesecu listopadu 2018. godine

Autocesta		OSTVARENI PROMET					Usporedba 2018./2017.		
oznaka	duljina u km	broj motocikala	broj lakih vozila	broj teških vozila	ukupno 2018.	ukupno 2017.	°PMDP 2017.	°PMDP 2018.	odnos prometa 2018./2017. (%)
A1	415,7	653	250.946	39.548	291.147	286.200	9.232	9.392	1,73
A3	306,4	801	531.391	132.294	664.486	643.083	20.745	21.435	3,33
A4	96,4	874	291.001	79.903	371.778	354.629	11.440	11.993	4,84
A5	56,2	142	87.424	19.791	107.357	100.340	3.237	3.463	6,99
A10	6,7	155	47.472	8.742	56.369	56.990	1.838	1.818	-1,09
A11	29,7	323	186.221	16.072	202.616	179.199	5.781	6.536	13,07

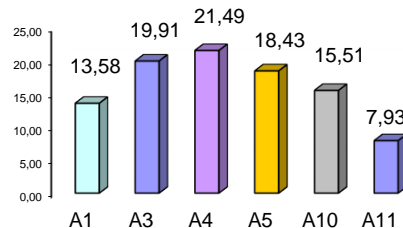
Udio vozila po kategorijama			
oznaka	laka vozila (%)	teška vozila (%)	motocikli (%)
A1	86,19	13,58	0,22
A3	79,97	19,91	0,12
A4	78,27	21,49	0,24
A5	81,43	18,43	0,13
A10	84,22	15,51	0,27
A11	91,91	7,93	0,16



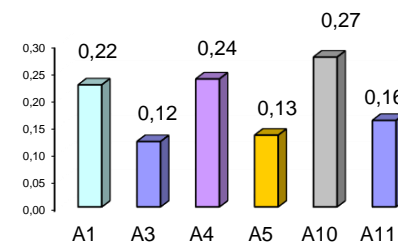
Udio lakih vozila na svim autocestama (%)



Udio teških vozila na svim autocestama (%)



Udio motocikala na svim autocestama (%)



° PMDP - prosječni mjesečni dnevni promet

laka vozila - osobna vozila, osobna vozila s prikolicom, kombiji; teška vozila - kamioni, kamioni s prikolicom, tegljači, autobusi

Napomena: točnost podataka sukladna je točnosti instaliranih klasifikatora