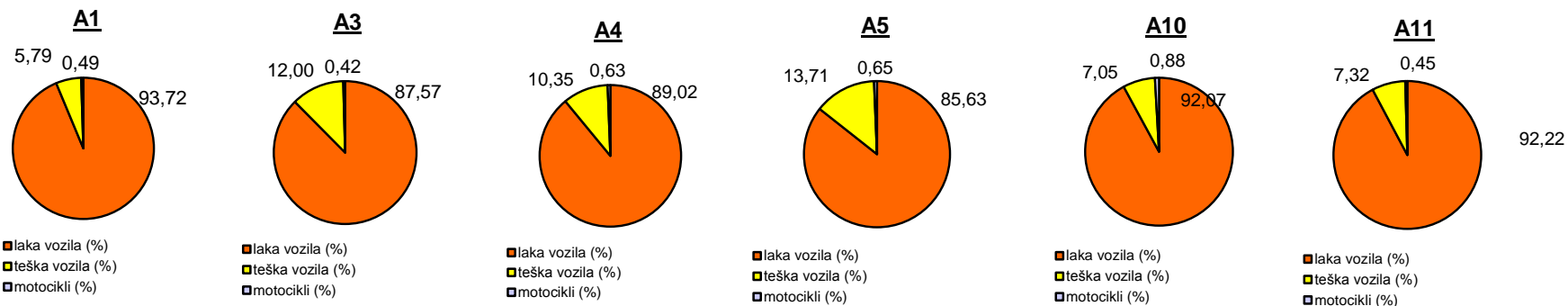


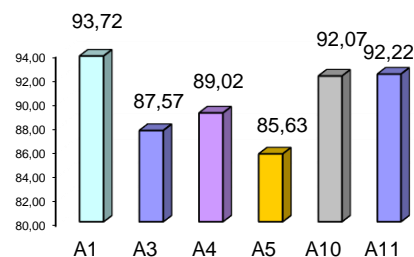
Promet na autocestama u nadležnosti HAC-a u mjesecu kolovozu 2018. godine

Autocesta		OSTVARENI PROMET					Usporedba 2018./2017.		
oznaka	duljina u km	broj motocikala	broj lakih vozila	broj teških vozila	ukupno 2018.	ukupno 2017.	°PMDP 2017.	°PMDP 2018.	odnos prometa 2018./2017. (%)
A1	415,7	5.136	972.448	60.045	1.037.629	1.000.792	32.284	33.472	3,68
A3	306,4	4.066	841.258	115.311	960.635	913.643	29.472	30.988	5,14
A4	96,4	4.365	618.773	71.931	695.069	663.029	21.388	22.422	4,83
A5	56,2	804	105.411	16.882	123.097	112.452	3.627	3.971	9,47
A10	6,7	1.223	127.242	9.740	138.205	132.787	4.283	4.458	4,08
A11	29,7	789	160.797	12.767	174.353	148.292	4.784	5.624	17,57

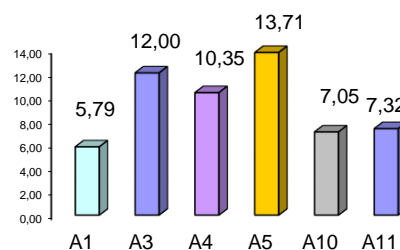
Udio vozila po kategorijama			
oznaka	laka vozila (%)	teška vozila (%)	motocikli (%)
A1	93,72	5,79	0,49
A3	87,57	12,00	0,42
A4	89,02	10,35	0,63
A5	85,63	13,71	0,65
A10	92,07	7,05	0,88
A11	92,22	7,32	0,45



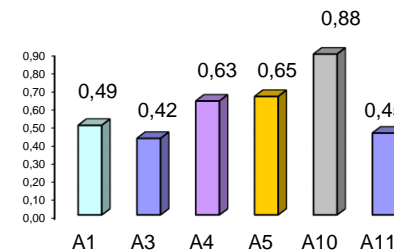
Udio lakih vozila na svim autocestama (%)



Udio teških vozila na svim autocestama (%)



Udio motocikala na svim autocestama (%)



° PMDP - prosječni mjesečni dnevni promet

laka vozila - osobna vozila, osobna vozila s prikolicom, kombiji; teška vozila - kamioni, kamioni s prikolicom, tegljači, autobusi

Napomena: točnost podataka sukladna je točnosti instaliranih klasifikatora