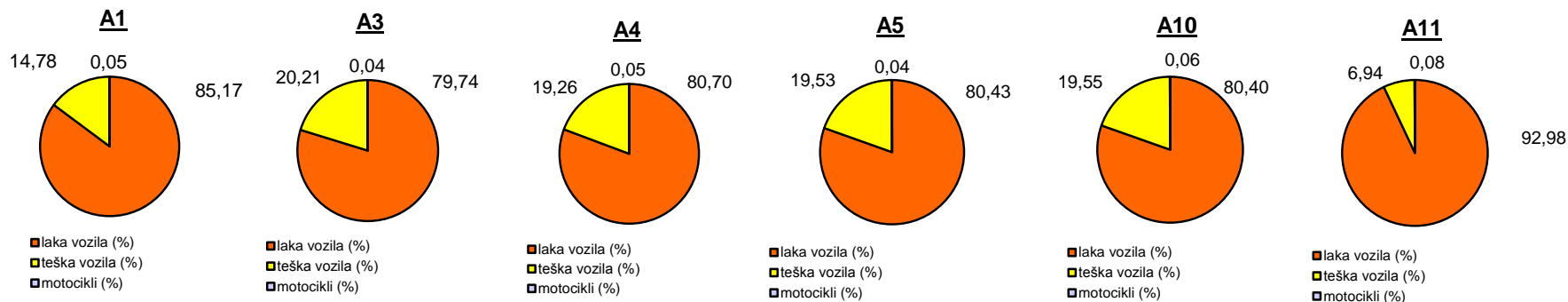


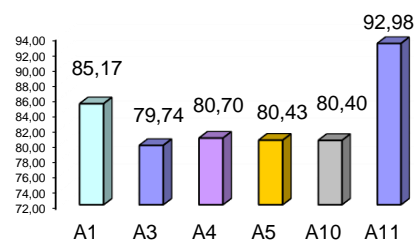
## Promet na autocestama u nadležnosti HAC-a u mjesecu studenom 2017. godine

Autocesta		OSTVARENI PROMET					Usporedba 2017./2016.		
oznaka	duljina u km	broj motocikala	broj lakih vozila	broj teških vozila	ukupno 2017.	ukupno 2016.	°PMDP 2016.	°PMDP 2017.	odnos prometa 2017./2016. (%)
A1	415,7	95	161.535	28.028	189.658	181.677	6.056	6.322	4,39
A3	306,4	243	445.664	112.958	558.865	557.292	18.576	18.629	0,28
A4	96,4	144	255.266	60.917	316.327	305.617	10.187	10.544	3,50
A5	56,2	36	72.308	17.561	89.905	85.977	2.866	2.997	4,57
A10	6,7	22	32.004	7.782	39.808	38.656	1.289	1.327	2,98
A11	29,7	134	154.632	11.543	166.309	146.978	4.899	5.544	13,15

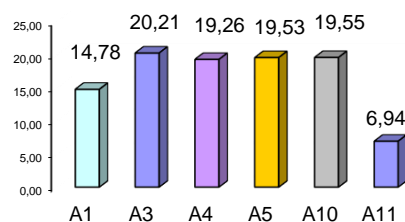
Udio vozila po kategorijama			
oznaka	laka vozila (%)	teška vozila (%)	motocikli (%)
A1	85,17	14,78	0,05
A3	79,74	20,21	0,04
A4	80,70	19,26	0,05
A5	80,43	19,53	0,04
A10	80,40	19,55	0,06
A11	92,98	6,94	0,08



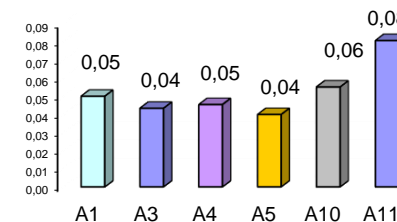
Udio lakih vozila na svim autocestama (%)



Udio teških vozila na svim autocestama (%)



Udio motocikala na svim autocestama (%)



° PMDP - prosječni mjesečni dnevni promet

laka vozila - osobna vozila, osobna vozila s prikolicom, kombiji; teška vozila - kamioni, kamioni s prikolicom, tegljači, autobusi

**Napomena:** točnost podataka sukladna je točnosti instaliranih klasifikatora