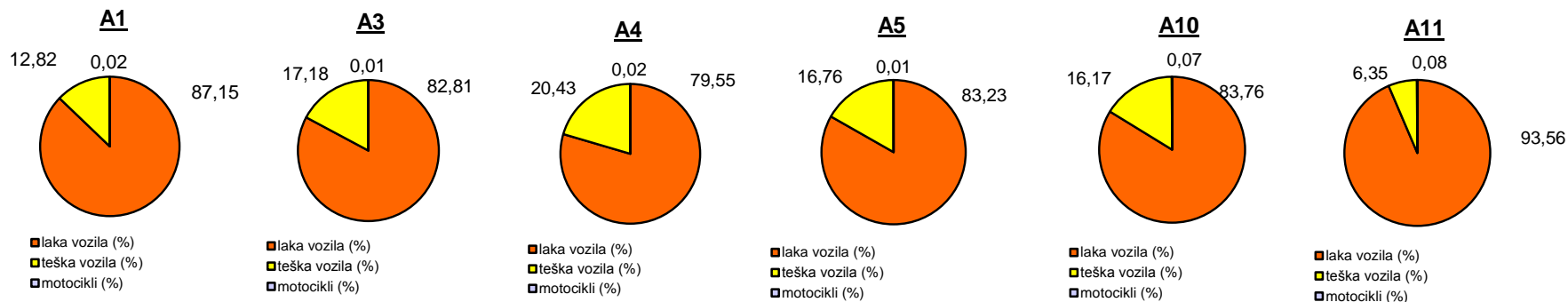


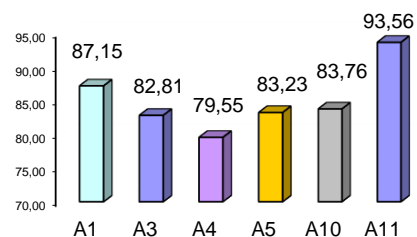
## Promet na autocestama u nadležnosti HAC-a u mjesecu prosincu 2018. godine

Autocesta		OSTVARENI PROMET					Usporedba 2018./2017.		
oznaka	duljina u km	broj motocikala	broj lakih vozila	broj teških vozila	ukupno 2018.	ukupno 2017.	°PMDP 2017.	°PMDP 2018.	odnos prometa 2018./2017. (%)
A1	415,7	52	188.165	27.688	215.905	198.102	6.390	6.965	8,99
A3	306,4	77	523.287	108.568	631.932	606.509	19.565	20.385	4,19
A4	96,4	65	255.728	65.663	321.456	311.116	10.036	10.370	3,32
A5	56,2	11	80.886	16.286	97.183	91.628	2.956	3.135	6,06
A10	6,7	32	38.485	7.432	45.949	41.340	1.334	1.482	11,15
A11	29,7	151	172.140	11.691	183.982	166.551	5.373	5.935	10,47

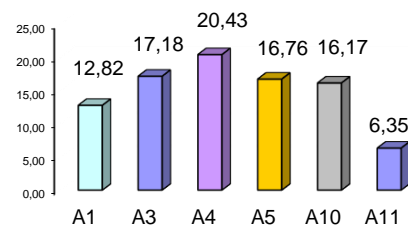
Udio vozila po kategorijama			
oznaka	laka vozila (%)	teška vozila (%)	motocikli (%)
A1	87,15	12,82	0,02
A3	82,81	17,18	0,01
A4	79,55	20,43	0,02
A5	83,23	16,76	0,01
A10	83,76	16,17	0,07
A11	93,56	6,35	0,08



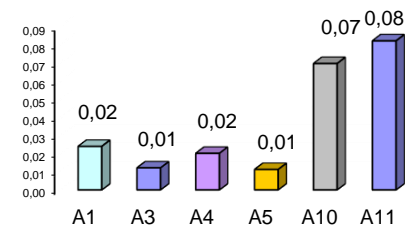
Udio lakih vozila na svim autocestama (%)



Udio teških vozila na svim autocestama (%)



Udio motocikala na svim autocestama (%)



° PMDP - prosječni mjesečni dnevni promet

laka vozila - osobna vozila, osobna vozila s prikolicom, kombiji; teška vozila - kamioni, kamioni s prikolicom, tegljači, autobusi

**Napomena:** točnost podataka sukladna je točnosti instaliranih klasifikatora