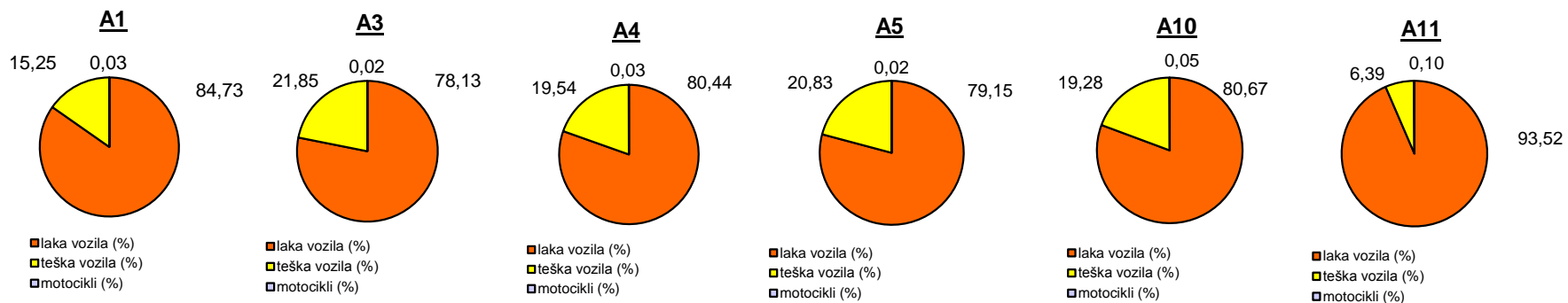


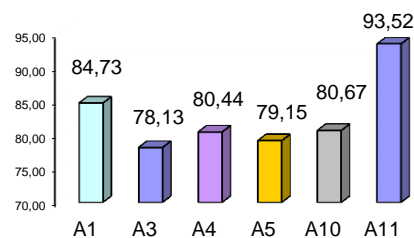
Promet na autocestama u nadležnosti HAC-a u mjesecu VELJAČI 2017. godine

Autocesta		OSTVARENI PROMET					Usporedba 2017./2016.		
oznaka	duljina u km	broj motocikala	broj lakih vozila	broj teških vozila	ukupno 2017.	ukupno 2016.	°PMDP 2016.	°PMDP 2017.	odnos prometa 2016./2015.
A1	415,7	42	127.201	22.888	150.131	140.479	4.844	5.362	0,11
A3	306,4	85	360.239	100.743	461.067	442.200	15.248	16.467	7,99%
A4	96,4	66	209.272	50.828	260.166	259.386	8.944	9.292	3,89%
A5	56,2	11	55.801	14.685	70.498	100.508	3.466	2.518	-27,35%
A10	6,7	17	25.331	6.053	31.401	28.756	992	1.121	13,10%
A11	29,7	121	118.309	8.083	126.513	106.224	3.663	4.518	23,34%

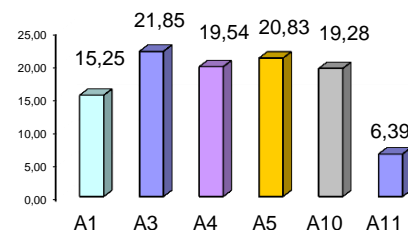
Udio vozila po kategorijama			
oznaka	laka vozila (%)	teška vozila (%)	motocikli (%)
A1	84,73	15,25	0,03
A3	78,13	21,85	0,02
A4	80,44	19,54	0,03
A5	79,15	20,83	0,02
A10	80,67	19,28	0,05
A11	93,52	6,39	0,10



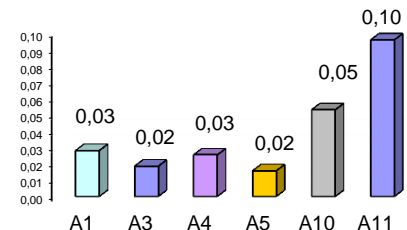
Udio lakih vozila na svim autocestama (%)



Udio teških vozila na svim autocestama (%)



Udio motocikala na svim autocestama (%)



° PMDP - prosječni mjesečni dnevni promet

laka vozila - osobna vozila, osobna vozila s prikolicom, kombiji; teška vozila - kamioni, kamioni s prikolicom, tegljači, autobusi

Napomena: točnost podataka sukladna je točnosti instaliranih klasifikatora