

TEHNIČKI OPIS

UVOD

Ovaj izvedbeni projekt poslužit će kao podloga za izvođenje rekonstrukcije industrijskih vrata na TJO Brinje, Perušić i Maslenica, na autocesti A1 Zagreb – Split – Dubrovnik.

VRSTA RADOVA

Projektom je predviđena demontaža postojećih industrijskih vrata i postava novih uz izvođenje manjih popravaka na okolnim konstrukcijama.

LOKACIJA ZAHVATA U PROSTORU

Sve tri lokacije nalaze se na autocesti A1, uz izlaze Brinje, Perušić i Maslenica. Građevine na kojima se izvode rekonstrukcije smještene su u sklop tehničkih jedinica održavanja.

NAMJENA GRAĐEVINA

Predmetne građevine su po svojoj namjeni praonice. Zbog svoje namjene okruženje je izloženo vrlo agresivnim utjecajima soli, deterdženata i sl.

OPIS ZAHVATA

Brinje i Perušić

Zahvat uključuje demontažu dvoje postojećih sekcijskih vrata sa svim pripadajućim elementima i upravljačkim jedinicama, izradu, dostavu i montažu novih te spajanje novih upravljačkih jedinica na postojeću elektroinstalaciju. Postojeća su montirana s unutrašnje strane, mjestimično povezana s čeličnim konstrukcijama zidova i krova zgrade. Predviđena je postava novih vrata s unutarne strane na mjesto postojećih. Kako bi se smanjio štetan utjecaj agresivnog okruženja predviđena je izvedba s minimalnim brojem izloženih sajli, opruga i vanjskih šarnira. Uz zamjenu vrata planirana je i sanacija sokla s unutarne strane.

Maslenica

Kao i kod prethodne dvije lokacije planirana je zamjena postojećih sekcijskih vrata novima. Za upravljački ormarić koristit će se postojeći trofazni priključak. Postojeća vrata vezana su na armirano betonske konstrukcije. Prilikom izvedbe planirana je i rekonstrukcija ulaznog praga te dijela poda. Uz vodilice na pročelju, uz stupove je planirana postava dodatnih čeličnih profila kojima bi se vodilice zaštitile od udara.

Svi paneli na svim vratima predviđeni su kao neprozirni s tim da je na TJO Maslenica predviđena izrada dva reda ovalnih prozora kako bi se osiguralo dovoljno osvjetljenje radnog prostora.

URED: PODOLJE 20 10 000 ZAGREB

HRVATSKA

TEL +385 (0)1 376 80 72

FAX +385 (0)1 376 80 72

WWW IZVANOKVIRA HR

E-MAIL

INFO@IZVANOKVIRA HR

IZVAN OKVIRA

GRAFIČKI PRIKAZI

List br. 0.1

Pregledna situacija – Brinje

List br. 0.2

Pregledna situacija – Perušić

List br. 0.3

Pregledna situacija – Maslenica

Sheme industrijskih vrata

List br. 1.1

Postojeće 1.1.1 i 1.1.2 Brinje

List br. 1.2

Postojeće 1.2.1 i 1.2.2 Perušić

List br. 1.3

Postojeće 1.3.1 Maslenica

List br. 2.1

Projektirano 2.1.1 i 2.1.2 Brinje

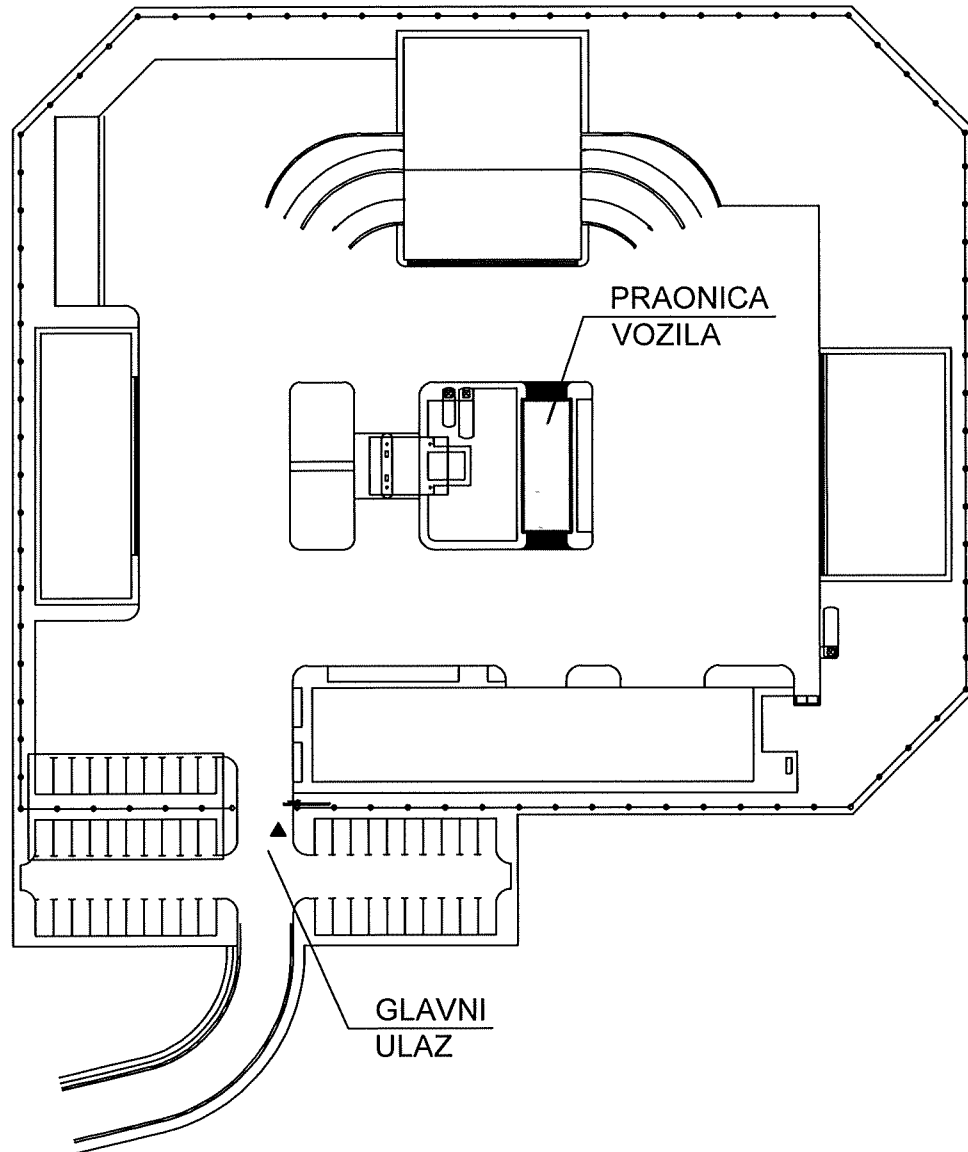
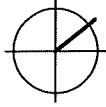
List br. 2.2

Projektirano 2.2.1 i 2.2.2 Perušić

List br. 2.3

Projektirano 2.3.1 Maslenica

PREGLEDNA SITUACIJA BRINJE



IZVAN OKVIRA d o o , ANDRIJEVICEVA 11, ZAGREB

DIREKTOR IVAN SKELIN

INVESTITOR HAC d o o , Širolina 4, 10 000 Zagreb

T D 10/17

IZRADILI. GORAN OBRANOVIC mag Ing arch I MIRKO MAJIC d.l a

REKONSTRUKCIJA INDUSTRIJSKIH VRATA U TJO BRINJE, PERUŠIĆ I MASLENICA NA AUTOCESTI A1

LIST BR 0 1

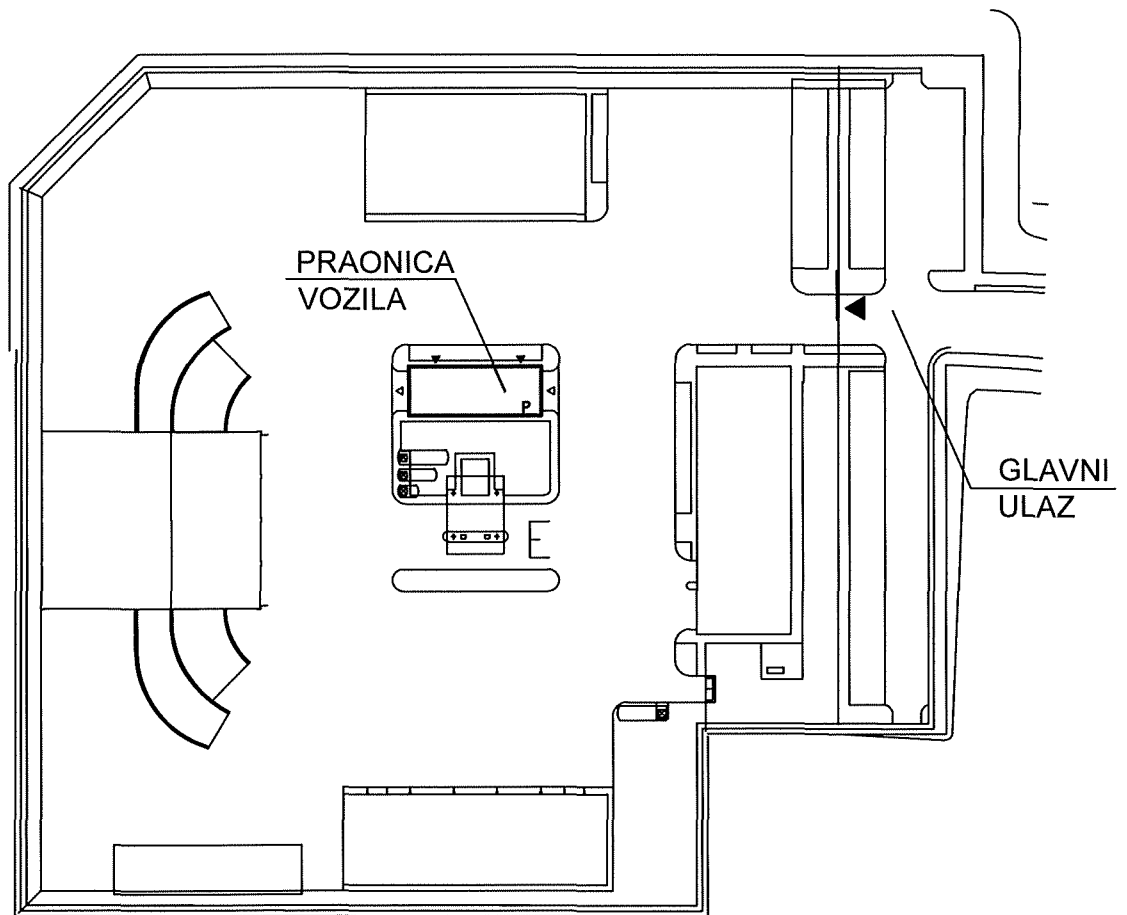
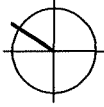
IZVEDBENI PROJEKT

OŽUJAK 2017

PREGLEDNA SITUACIJA - BRINJE

IZVAN OKVIRA

PREGLEDNA SITUACIJA PERUŠIĆ



IZVAN OKVIRA d o o , ANDRIJEVICEVA 11, ZAGREB

DIREKTOR IVAN SKELIN

INVESTITOR HAC d o o , Širolina 4, 10 000 Zagreb

T D 10/17

IZRADILI GORAN OBRANOVIĆ mag Ing. arch I MIRKO MAJIĆ d i a.

REKONSTRUKCIJA INDUSTRIJSKIH VRATA U TJO BRINJE, PERUŠIĆ I MASLENICA NA AUTOCESTI A1

LIST BR 0 2

IZVEDBENI PROJEKT

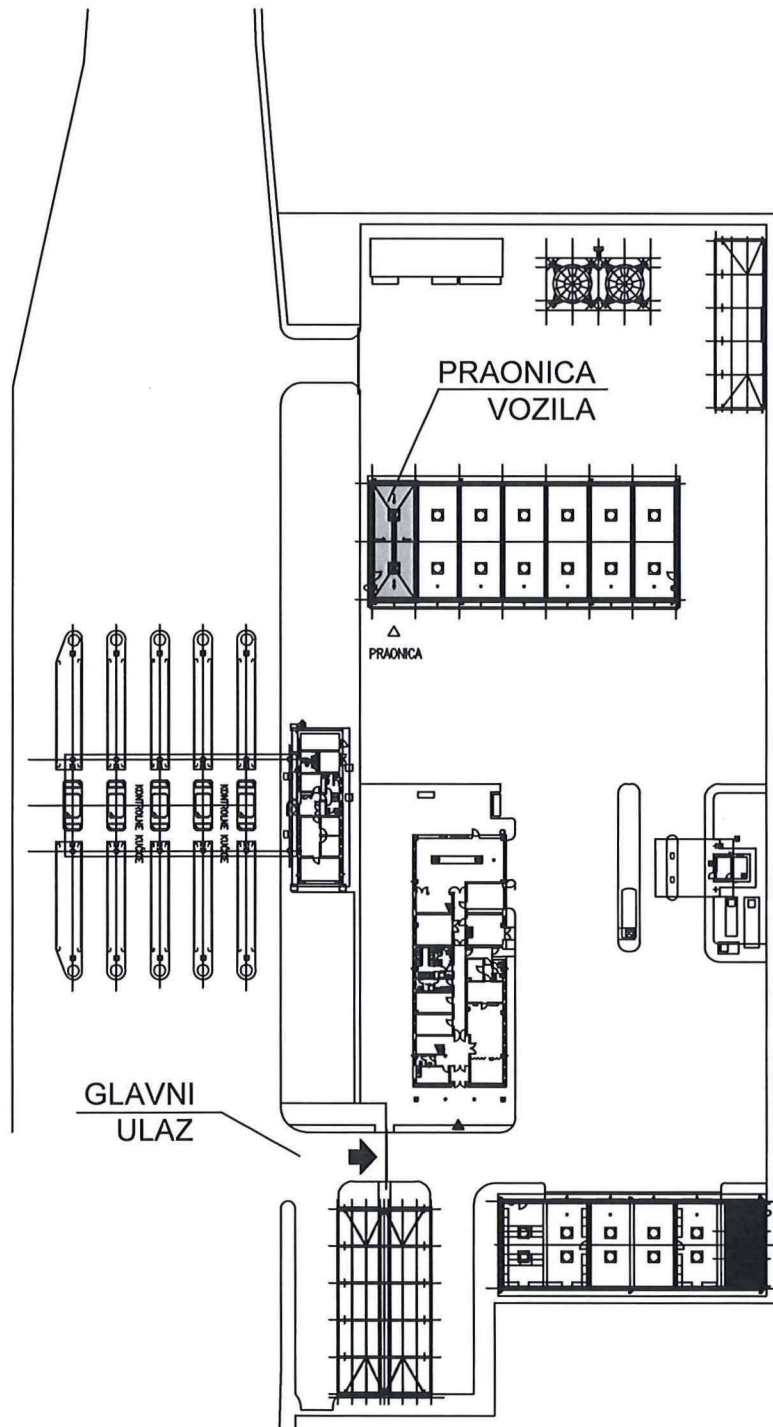
OŽUJAK 2017

PREGLEDNA SITUACIJA - PERUŠIĆ

IZVAN OKVIRA



PREGLEDNA SITUACIJA BRINJE MASLENICA



IZVAN OKVIRA d.o.o., ANDRIJEVICEVA 11, ZAGREB

DIREKTOR: IVAN SKELIN

INVESTITOR: HAC d.o.o., Širolina 4, 10 000 Zagreb

T.D. 10/17

IZRADILI: GORAN OBRANOVIĆ mag. Ing. arch I MIRKO MAJIĆ d.i.a.

REKONSTRUKCIJA INDUSTRIJSKIH VRATA U TJO BRINJE, PERUŠIĆ I MASLENICA NA AUTOCESTI A1

LIST BR.0.3

IZVEDBENI PROJEKT

OŽUJAK 2017.

PREGLEDNA SITUACIJA - MASLENICA

IZVAN OKVIRA

SHEME INDUSTRIJSKIH VRATA

IZVAN OKVIRA d o o , ANDRIJEVICEVA 11, ZAGREB

DIREKTOR IVAN SKELIN

INVESTITOR HAC d o o , Širolina 4, 10 000 Zagreb

T D 10/17

IZRADILI GORAN OBRANOVIĆ mag. ing arch I MIRKO MAJIĆ d.l.a.

REKONSTRUKCIJA INDUSTRIJSKIH VRATA U TJO BRINJE, PERUŠIĆ I MASLENICA NA AUTOCESTI A1

IZVEDBENI PROJEKT

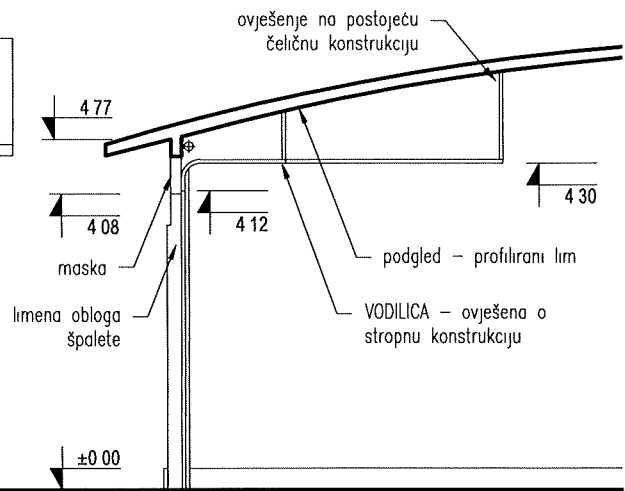
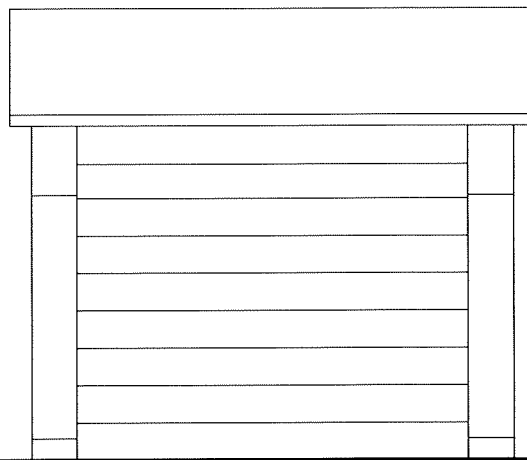
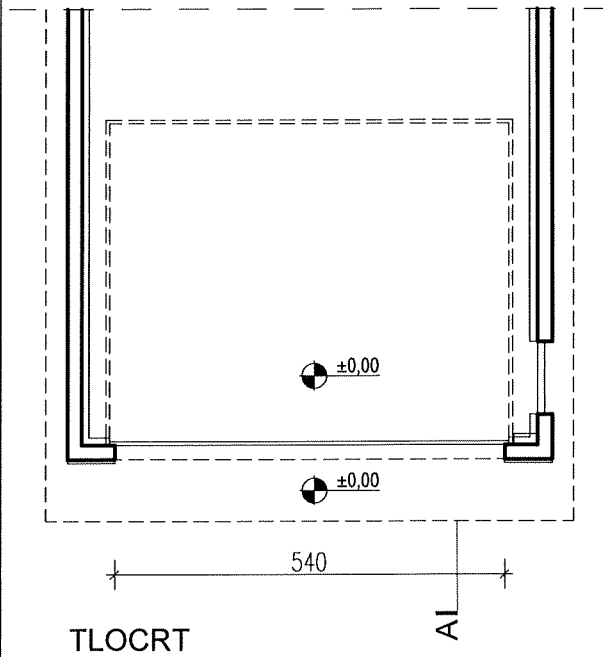
OŽUJAK 2017

SHEME

IZVAN OKVIRA

POSTOJEĆE

1.1.1 i 1.1.2 BRINJE



IZVAN OKVIRA d o o , ANDRIJEVICEVA 11, ZAGREB

DIREKTOR IVAN SKELIN

INVESTITOR HAC d o o , Širolina 4, 10 000 Zagreb

T D 10/17

IZRADILI GORAN OBRANOVIC mag Ing arch i MIRKO MAJIĆ d i a

REKONSTRUKCIJA INDUSTRIJSKIH VRATA U TJO BRINJE, PERUŠIĆ I MASLENICA NA AUTOCESTI A1

LIST BR 1 1

IZVEDBENI PROJEKT

OŽUJAK 2017.

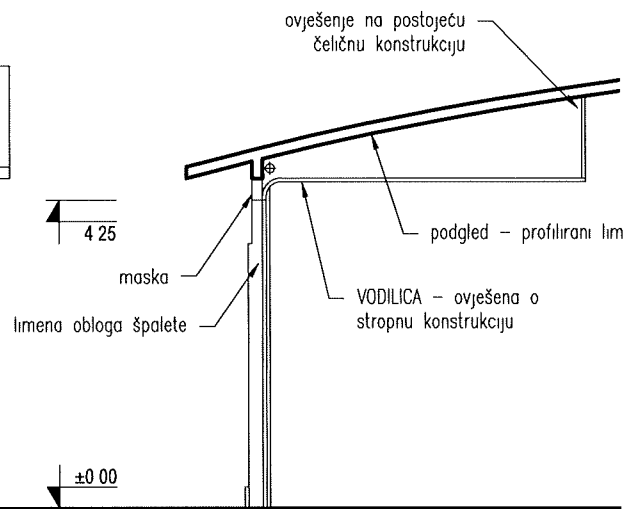
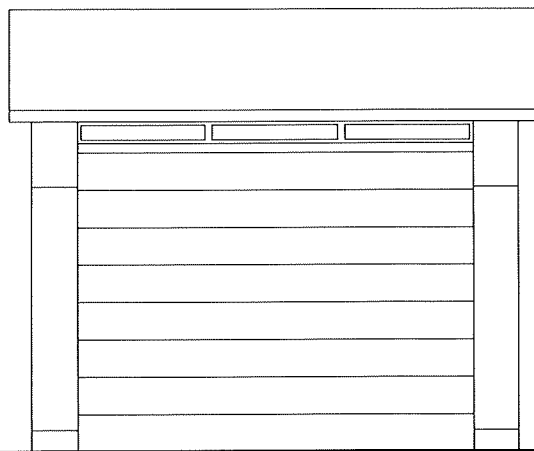
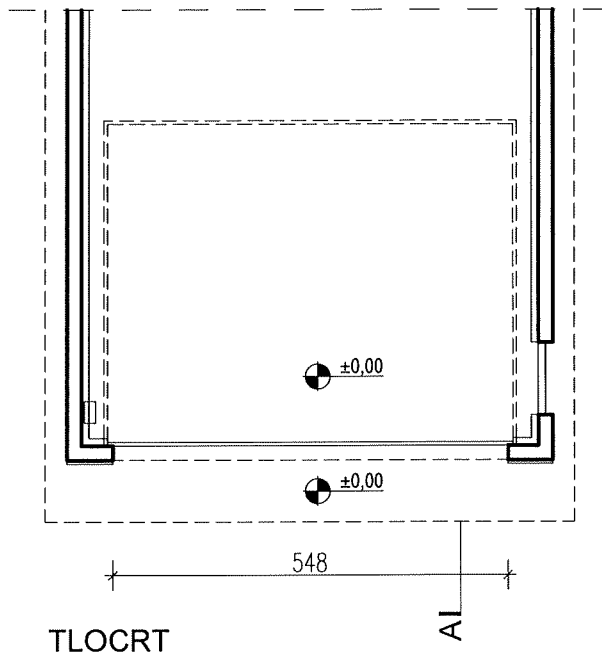
Mj 1 100

HEME

IZVAN OKVIRA

POSTOJEĆE

1.2.1 i 1.2.2 PERUŠIĆ



IZVAN OKVIRA d.o.o., ANDRIJEVICEVA 11, ZAGREB

DIREKTOR IVAN SKELIN

INVESTITOR HAC d.o.o., Širolina 4, 10 000 Zagreb

T D 10/17

IZRADILI GORAN OBRANOVIĆ mag. Ing. arch i MIRKO MAJIĆ d.l.a.

REKONSTRUKCIJA INDUSTRIJSKIH VRATA U TJO BRINJE, PERUŠIĆ I MASLENICA NA AUTOCESTI A1

LIST BR 1 2

IZVEDBENI PROJEKT

OŽUJAK 2017

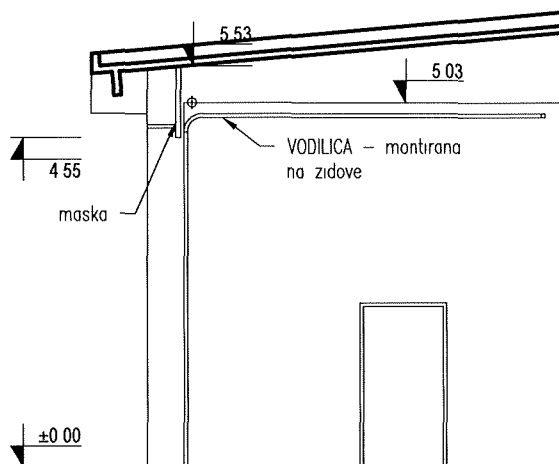
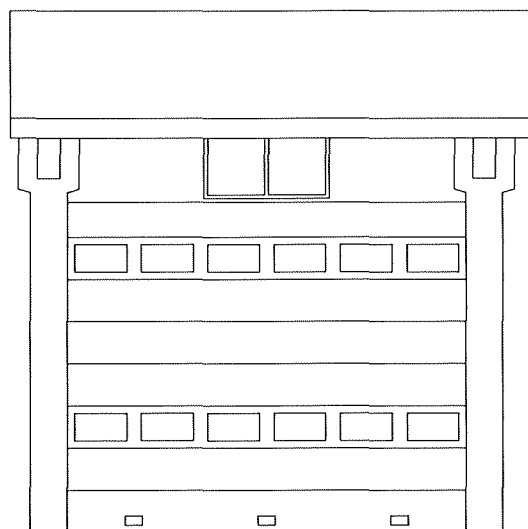
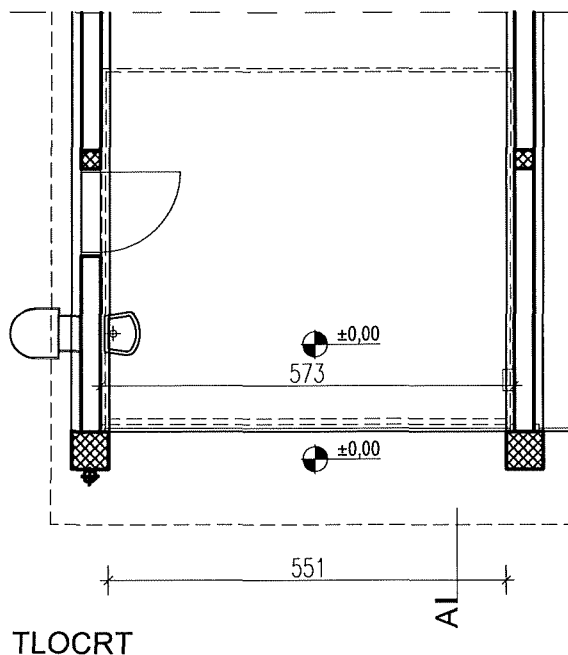
Mj 1 100

SHEME

IZVAN OKVIRA

POSTOJEĆE

1.3.1 MASLENICA



IZVAN OKVIRA d.o.o., ANDRIJEVICEVA 11, ZAGREB

DIREKTOR IVAN SKELIN

INVESTITOR HAC d.o.o., Širočina 4, 10 000 Zagreb

T D 10/17

IZRADILI. GORAN OBRANOVIĆ mag. ing. arch. I MIRKO MAJIĆ d. i. a.

REKONSTRUKCIJA INDUSTRIJSKIH VRATA U TJO BRINJE, PERUŠIĆ I MASLENICA NA AUTOCESTI A1

LIST BR 13

IZVEDBENI PROJEKT

OŽUJAK 2017.

Mj 1 100

SHEME

IZVAN OKVIRA

PROJEKTIRANO

1.1.1 i 1.1.2 BRINJE

Industrijska podizna segmentna (sekcijnska) vrata na lokaciji Brinje

Postojeći svjetli otvor vrata $\text{Š} \times \text{V} = 540 \times 408 \text{ cm}$, prolazni otvor $\text{Š} = 540 \text{ cm} \times \text{V} = 408 \text{ cm}$

Montaža s unutarnje strane na poziciji postojećih

Vrata se otvaraju slaganjem panela vrata na prihvatnu konstrukciju pod stropom i izvedena su s minimalnim sustavom sajlj, opruga i vanjskih izloženih šarnira

Vodilice izvesti od metalnih profila (vučeni aluminijski ili sl.) s ugrađenom zaštitom od pada i ispadanja, pogonskim, navoznim i energetskim elementima

Prihvatna konstrukcija od pocinčanog lima treba sadržavati pogonsku mehaniku s minimalnim brojem izloženih opruga i sajlj

Debljina neprozirnih panela je cca 6 cm, a visina cca 50 cm. Boja prema izboru projektanta. Donji panel opremiti (optičkim) senzorom za zaštitu od gnječenja

U stavku su uključeni svi potrebni električni i elektronički dijelovi: trofazni priključak (400 V 50 Hz), motor reduktor, mikroprocesorski upravljač, zaštita od preopterećenja, toplinska zaštita, upravljački ormanc (na radnoj visini cca 1,3 m, s nižim upravljačkim naponom (24 V) i razinom zaštite IP54), tipkalo za ručno upravljanje (podizanje-zaustavljanje-spuštanje), par fotocelija za kontrolu prolaska kroz vrata

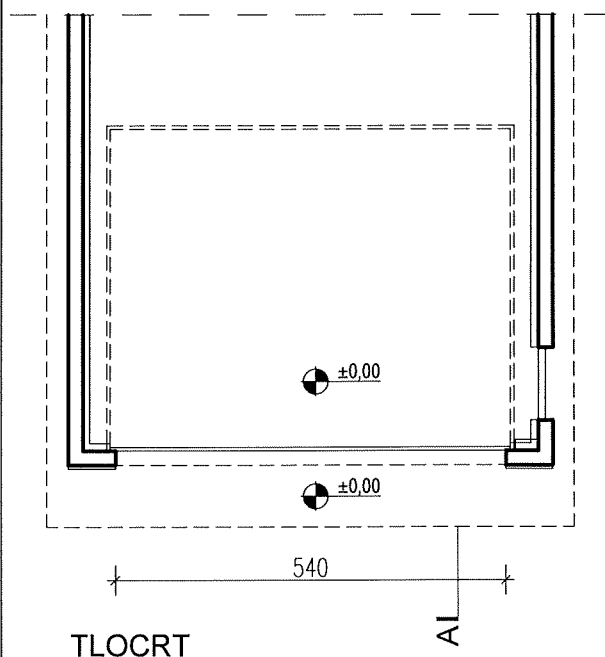
Priključenje na postojeću trofaznu instalaciju

Predviđena brzina podizanja vrata je cca 15 cm/s. Vrata opremiti osiguranjem za sprječavanje pada (napravu protiv pada integrirati u vodilice) i sistemom blokade nedopuštenog kretanja vrata

Osigurati brtvljenje vrata prema zidu na vodilicama vrata, prema podu dvostrukim gumenim zaptivačem (uskladiti s optičkom senzorskom letvom protiv gnječenja) na donjem rubu panela te prema nadvoju (maska na pročelju) fleksibilnim gumenim profilom

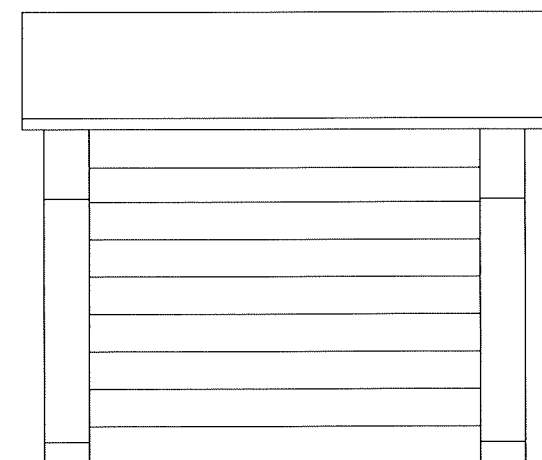
Vrata opremiti dodatnom opremom za dizanje i spuštanje u nuždi. Upravljački ormanc montira se na mjesto postojećeg i spaja na postojeću elektoninstalaciju (trofazni priključak)

U stavku uključiti sve potrebne predradnje, izmjere, pripremanje pozicije, izradu, transport, ugradnju i sav popratni potrošni materijal

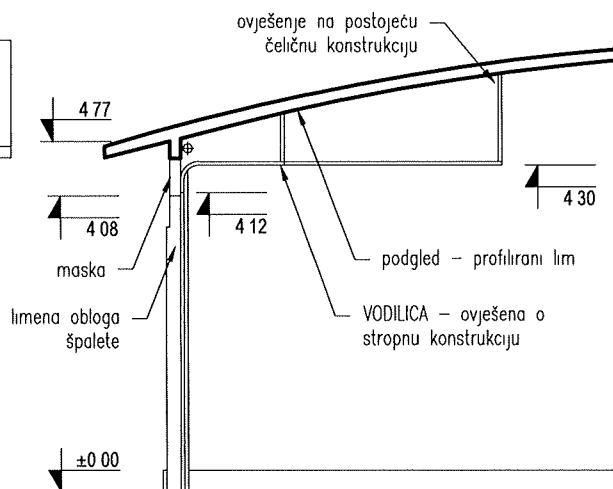


TLOCRT

AL



POGLED



PRESJEK A

IZVAN OKVIRA d.o.o., ANDRIJEVICEVA 11, ZAGREB

DIREKTOR IVAN SKELIN

INVESTITOR. HAC d.o.o., Širolna 4, 10 000 Zagreb

T D 10/17

IZRADILI GORAN OBRANOVIĆ mag. ing. arch i MIRKO MAJIĆ d i a

REKONSTRUKCIJA INDUSTRIJSKIH VRATA U TJO BRINJE, PERUŠIĆ I MASLENICA NA AUTOCESTI A1

LIST BR 2 1

IZVEDBENI PROJEKT

OŽUJAK 2017.

Mj 1 100

SHEME

IZVAN OKVIRA

PROJEKTIRANO

1.2.1 i 1.2.2 PERUŠIĆ

Industrijska podizna segmentna (sekcijska) vrata na lokaciji Perušić

Građevinski/svijetli otvor vrata $\check{S} \times V = 548 \times 407$ cm, prolazni otvor $\check{S} = 540$ cm x $V = 407$ cm

Montaža s unutarnje strane na poziciji postojećih

Vrata se otvaraju slaganjem panela vrata na prihvatnu konstrukciju pod stropom i izvedena su bez sajlji, opruga i vanjskih šamira

Vodilice izvesti od metalnih profila (vučeni aluminijски ili sl.) s ugrađenom zaštitom od pada i ispadanja, pogonskim, navoznim i energetskim elementima

Prihvatna konstrukcija od pocinčanog lima treba sadržavati pogonsku mehaniku s minimalnim brojem izloženih opruga i sajlji

Debljina neprozirnih panela je cca 6 cm, a visina cca 50 cm. Boja prema izboru projektanta. Donji panel opremiti (optičkim) senzorom za zaštitu od gnječenja

U stavku su uključeni svi potrebni električni i elektronički dijelovi: trofazni priključak (400 V 50 Hz), motor reduktor, mikroprocesorski upravljač, zaštita od preopterećenja, toplinska zaštita, upravljački ormanc (na radnoj visini cca 1,3 m, s nižim upravljačkim naponom (24 V) i razinom zaštite IP54), tipkalo za ručno upravljanje (podizanje-zaustavljanje-spuštanje), par fotocelija za kontrolu prolaska kroz vrata

Priključenje na postojeću trofaznu instalaciju

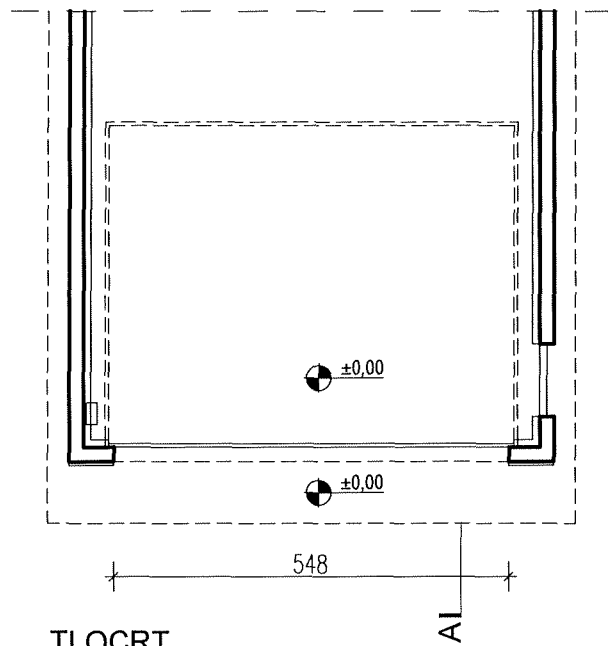
Predviđena brzina podizanja vrata je cca 15 cm/s. Vrata opremiti osiguranjem za sprječavanje pada (napravu protiv pada integrirati u vodilice) i sistemom blokade nedopuštenog kretanja vrata

Osigurati brtvljenje vrata prema zidu na vodilicama vrata, prema podu dvostrukim gumenim zaptivačem (uskladiti s optičkom senzorskom letvom protiv prgnječenja) na donjem rubu panela te prema nadvoju (maska na pročelju) fleksibilnim gumenim profilom

Vrata opremiti dodatnom opremom za dizanje i spuštanje u nuždi

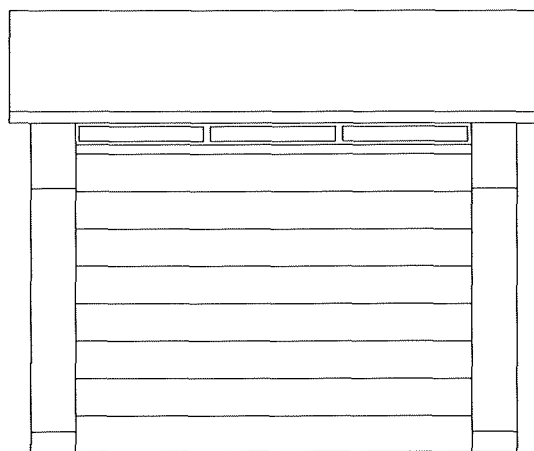
Upravljački ormanc montira se na mjesto postojećeg i spaja na postojeću električnu instalaciju (trofazni priključak)

U stavku uključiti sve potrebne predradnje, izmjere, pripremanje pozicije, izradu, transport, ugradnju i sav popratni potrošni materijal

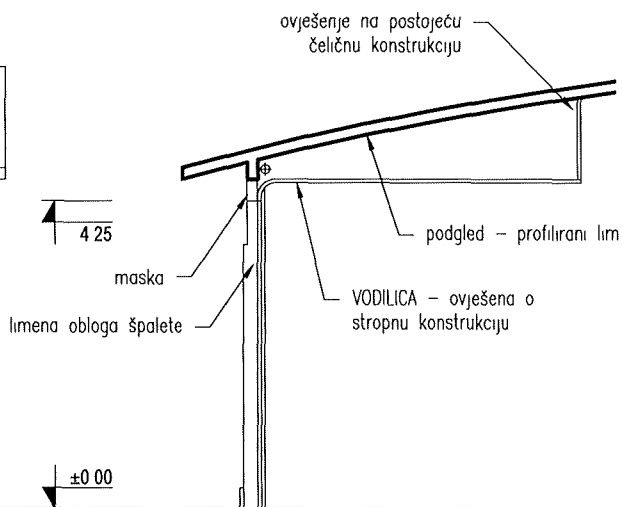


TLOCRT

AI



POGLED



PRESJEK A

IZVAN OKVIRA d o o , ANDRIJEVICEVA 11, ZAGREB

DIREKTOR IVAN SKELIN

INVESTITOR. HAC d o o , Širokna 4, 10 000 Zagreb

T D 10/17

IZRADILI GORAN OBRANOVIC mag. ing. arch I MIRKO MAJIC d i a

REKONSTRUKCIJA INDUSTRIJSKIH VRATA U TJO BRINJE, PERUŠIĆ I MASLENICA NA AUTOCESTI A1

LIST BR 2 2

IZVEDBENI PROJEKT

OŽUJAK 2017

Mj 1 100

HEME

IZVAN OKVIRA

PROJEKTIRANO

1.3.1 MASLENICA

Industrijska podizna segmentna (sekcijska) vrata na lokaciji Maslenica

Napomena zahtjev otpornosti na djelovanje vjetrova prema klasi 4 ili višoj (za predviđeno opterećenje vjetrom tlačno 2.2 kN/m² i odsis 3.3 kN/m²)
 Građevinski/svijetli otvor Š x V = 573 x 555 cm, prolazni otvor Š = 531 cm x V = 455 cm

Montaža s unutarnje strane na poziciji postojećih
 Vrata se otvaraju slaganjem panela na prihvatnu konstrukciju pod stropom i izvedena su bez saji, opruga i vanjskih šamira
 Vodilice izvesti od metalnih profila (vučeni aluminijski ili sl.) s ugrađenom zaštitom od pada, pogonskim, navoznim i energetskim elementima te demontažno-servisnim pokrovnim poklopcem

Prihvatna konstrukcija od pocinčanog lima treba sadržavati pogonsku mehaniku s minimalnim brojem izloženih opruga i saji
 Debljina neprozirnih panela je cca 6 cm, a visina cca 50 cm (može vanrati radi vjetrootpornosti) Boja prema izboru projektanta Donji panel opremiti (optičkim) senzorom za zaštitu od gnječenja

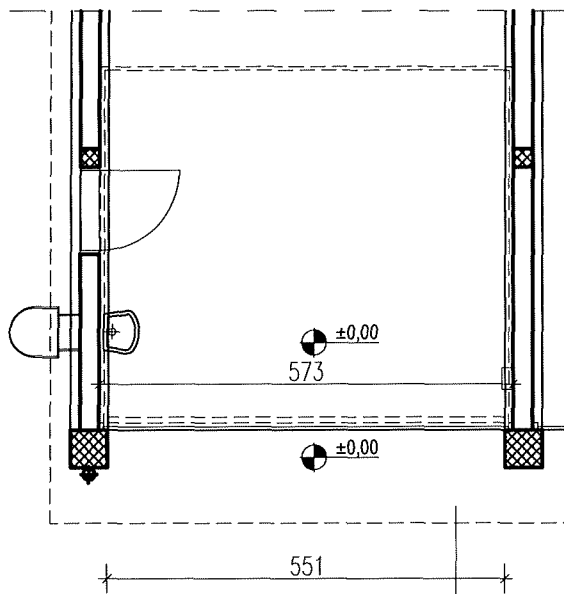
U dva reda predvidjeti ovalne prozore - prema shemi
 U stavku su uključeni svi potrebni električni i elektronički dijelovi trofazni priključak (400 V 50 Hz), motor reduktor, mikroprocesorski upravljač, zaštita od preopterećenja, toplinska zaštita, upravljački ormanc (na radnoj visini cca 1,3 m, s nižim upravljačkim naponom (24 V) i razinom zaštite IP54), tipkalo za ručno upravljanje (podizanje-zauštavljanje-spuštanje), par fotocelija za kontrolu prolaska kroz vrata

Priključenje na postojeću trofaznu instalaciju
 Predviđena brzina podizanja vrata je cca 15 cm/s Vrata opremiti osiguranjem za sprječavanje pada (napravu protiv pada integrirati u vodilice) i sistemom blokade nedopuštenog kretanja vrata

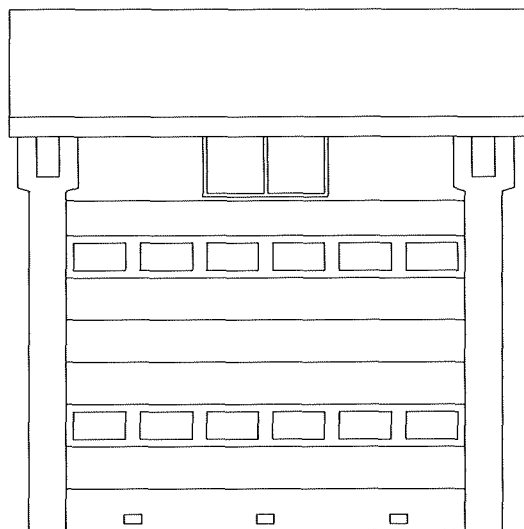
Osigurati brtvljenje vrata prema zidu na vodilicama vrata, prema podu dvostrukim gumenim zaptivačem (uskladiti s optičkom senzorskom letvom protiv gnječenja) na donjem rubu panela te prema nadvoju (maska na pročelju) fleksibilnim gumenim profilom

S vanjske strane izvesti odbojnik od čeličnog profila kao zaštitu vodilice
 Montaža na armirano betonski stup
 Vrata opremiti dodatnom opremom za dizanje i spuštanje u nuždi
 Upravljački ormanc montira se na mjesto postojećeg i spaja na postojeću elektroinstalaciju (trofazni priključak)

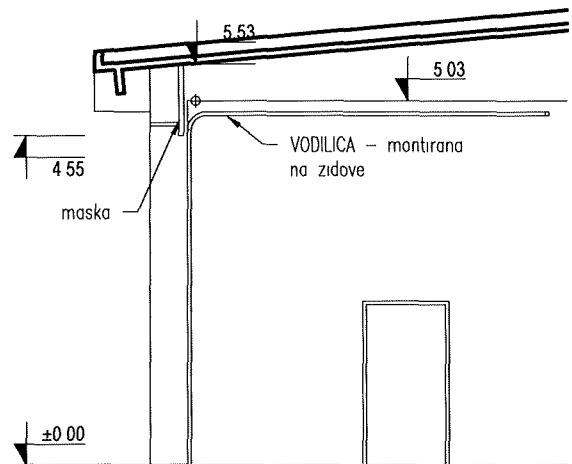
U stavku uključiti sve potrebne predradnje, izmjere, pripremanje pozicije, izradu, transport, ugradnju i sav popratni potrošni materijal



TLOCRT



POGLED



PRESJEK A

IZVAN OKVIRA d o o , ANDRIJEVICEVA 11 ZAGREB

DIREKTOR IVAN SKELIN

INVESTITOR HAC d o o., Širolna 4, 10 000 Zagreb

T D 10/17

IZRADILI GORAN OBRANOVIĆ mag. Ing arch i MIRKO MAJIĆ d l a

REKONSTRUKCIJA INDUSTRIJSKIH VRATA U TJO BRINJE, PERUŠIĆ I MASLENICA NA AUTOCESTI A1

LIST BR 2 3

IZVEDBENI PROJEKT

OŽUJAK 2017

Mj 1 100

HEME

IZVAN OKVIRA