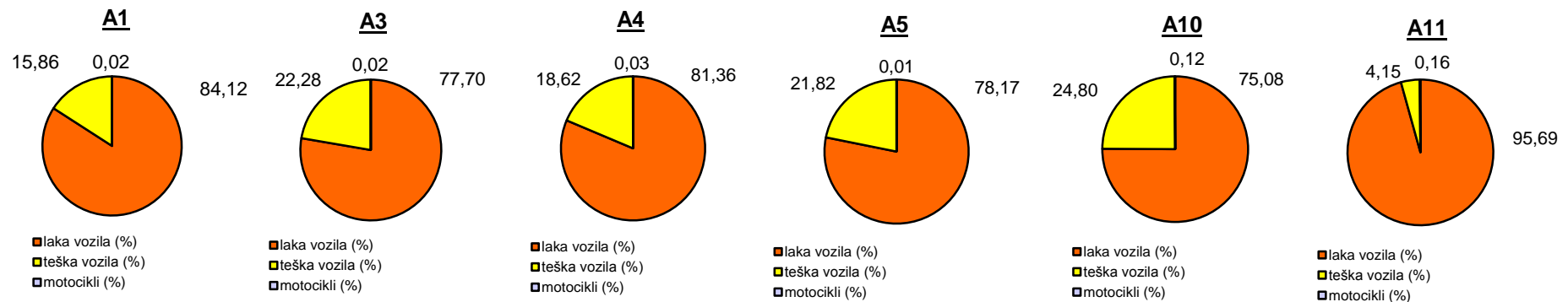


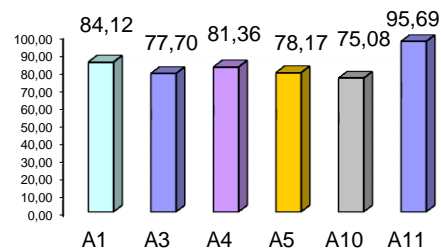
Promet na autocestama u nadležnosti HAC-a u mjesecu VELJAČI 2014. godine

Autocesta		OSTVARENI PROMET					Usporedba 2014./2013.		
oznaka	duljina u km	broj motocikala	broj lakih vozila	broj teških vozila	ukupno 2014.	ukupno 2013.	°PMDP 2013.	°PMDP 2014.	odnos prometa 2014./2013.
A1	415,7	27	95.339	17.977	113.343	112.284	4.010	4.048	0,95%
A3	306,4	59	275.151	78.902	354.112	340.886	12.175	12.647	3,88%
A4	96,4	57	178.342	40.806	219.205	207.127	7.397	7.829	5,84%
A5	53,6	7	45.626	12.735	58.368	55.308	1.975	2.085	5,57%
A10	6,7	12	7.543	2.492	10.047	0		359	
A11	9,0	69	41.690	1.809	43.568	33.857	1.209	1.556	28,68%

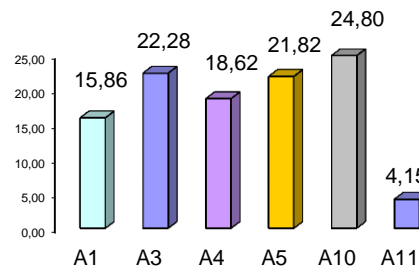
Udio vozila po kategorijama			
oznaka	laka vozila (%)	teška vozila (%)	motocikli (%)
A1	84,12	15,86	0,02
A3	77,70	22,28	0,02
A4	81,36	18,62	0,03
A5	78,17	21,82	0,01
A10	75,08	24,80	0,12
A11	95,69	4,15	0,16



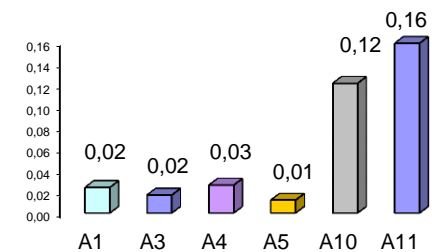
Udio lakih vozila na svim autocestama (%)



Udio teških vozila na svim autocestama (%)



Udio motocikala na svim autocestama (%)



° PMDP - prosječni mjesečni dnevni promet

laka vozila - osobna vozila, osobna vozila s prikolicom, kombiji; teška vozila - kamioni, kamioni s prikolicom, tegljači, autobusi

Napomena: točnost podataka sukladna je točnosti instaliranih klasifikatora