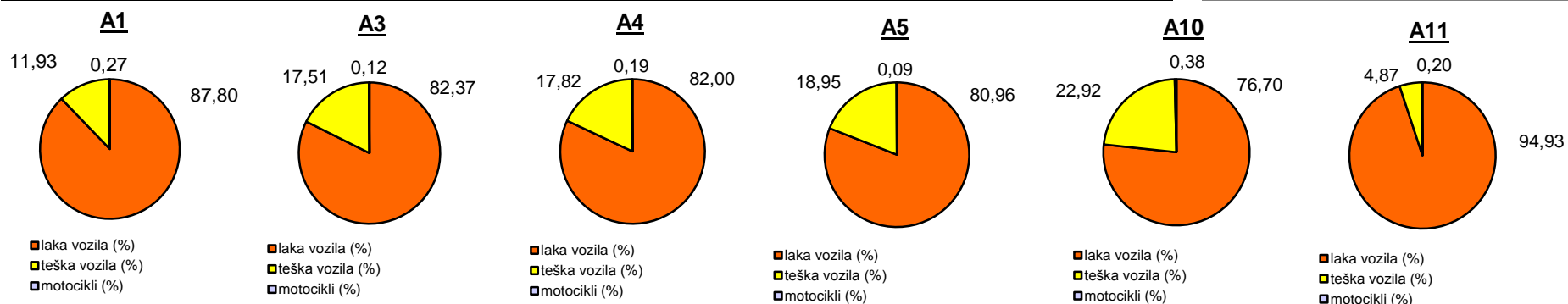


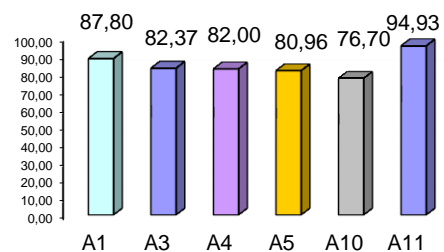
Promet na autocestama u nadležnosti HAC-a u mjesecu TRAVNJU 2014. godine

Autocesta		OSTVARENI PROMET					Usporedba 2014./2013.		
oznaka	duljina u km	broj motocikala	broj lakih vozila	broj teških vozila	ukupno 2014.	ukupno 2013.	°PMDP 2013.	°PMDP 2014.	odnos prometa 2014./2013.
A1	415,7	562	185.982	25.280	211.824	190.968	6.619	7.061	10,92%
A3	306,4	683	452.540	96.183	549.406	488.429	16.281	18.314	12,48%
A4	96,4	516	225.338	48.962	274.816	267.893	8.930	9.161	2,58%
A5	53,6	69	61.258	14.336	75.663	73.884	2.463	2.522	2,41%
A10	6,7	101	20.601	6.156	26.858			895	
A11	9,0	115	55.204	2.831	58.150	50.743	1.691	1.938	14,60%

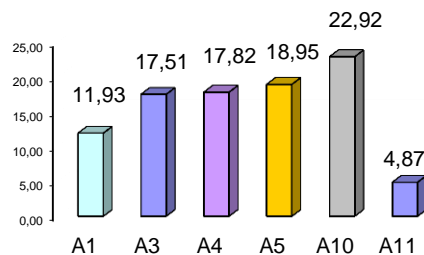
Udio vozila po kategorijama			
oznaka	laka vozila (%)	teška vozila (%)	motocikli (%)
A1	87,80	11,93	0,27
A3	82,37	17,51	0,12
A4	82,00	17,82	0,19
A5	80,96	18,95	0,09
A10	76,70	22,92	0,38
A11	94,93	4,87	0,20



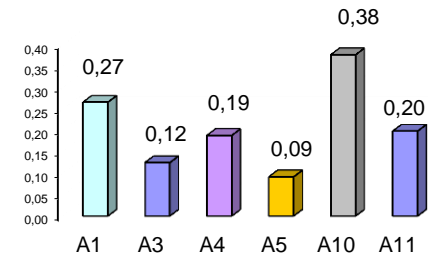
Udio lakih vozila na svim autocestama (%)



Udio teških vozila na svim autocestama (%)



Udio motocikala na svim autocestama (%)



° PMDP - prosječni mjesečni dnevni promet

laka vozila - osobna vozila, osobna vozila s prikolicom, kombiji; teška vozila - kamioni, kamioni s prikolicom, tegljači, autobusi

Napomena: točnost podataka sukladna je točnosti instaliranih klasifikatora