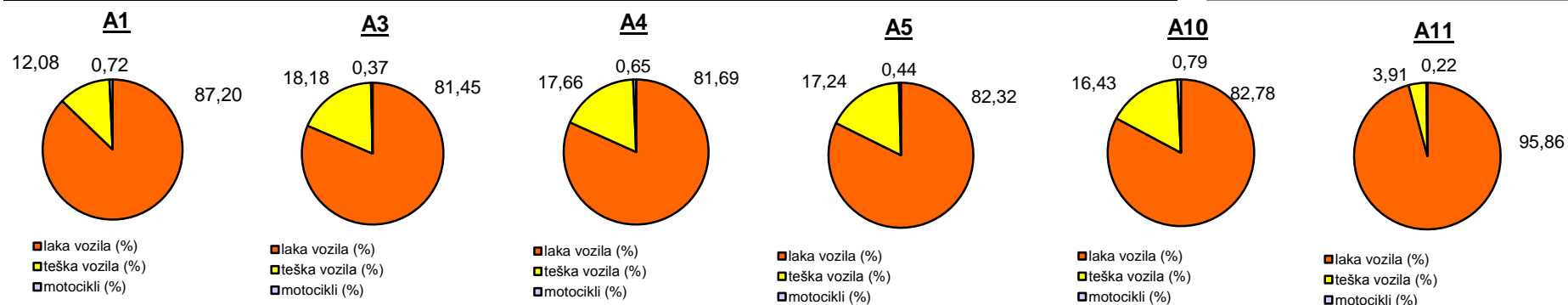


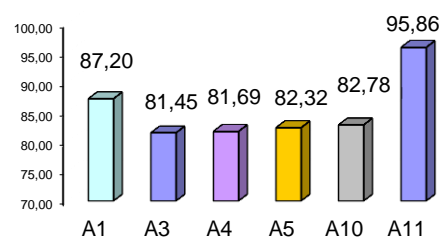
Promet na autocestama u nadležnosti HAC-a u mjesecu SVIBNJU 2015. godine

Autocesta		OSTVARENI PROMET					Usporedba 2015./2014.		
oznaka	duljina u km	broj motocikala	broj lakih vozila	broj teških vozila	ukupno 2015.	ukupno 2014.	°PMDP 2014.	°PMDP 2015.	odnos prometa 2015./2014.
A1	415,7	1.878	228.990	31.731	262.599	238.561	7.696	8.471	10,07%
A3	306,4	2.043	453.884	101.332	557.259	502.566	16.212	17.976	10,88%
A4	96,4	1.972	248.623	53.740	304.335	289.335	9.333	9.817	5,19%
A5	56,2	338	63.021	13.200	76.559	74.274	2.396	2.470	3,09%
A10	6,7	368	38.627	7.664	46.660	30.216	975	1.505	54,42%
A11	20,2	121	52.435	2.141	54.697	62.909	2.029	1.764	-13,06%

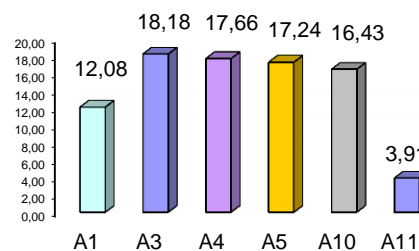
Udio vozila po kategorijama			
oznaka	laka vozila (%)	teška vozila (%)	motocikli (%)
A1	87,20	12,08	0,72
A3	81,45	18,18	0,37
A4	81,69	17,66	0,65
A5	82,32	17,24	0,44
A10	82,78	16,43	0,79
A11	95,86	3,91	0,22



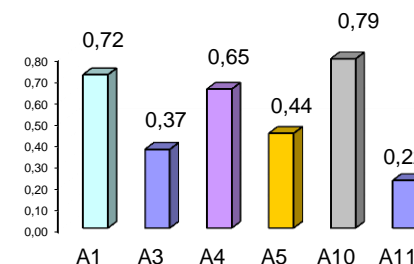
Udio lakih vozila na svim autocestama (%)



Udio teških vozila na svim autocestama (%)



Udio motocikala na svim autocestama (%)



° PMDP - prosječni mjesečni dnevni promet

laka vozila - osobna vozila, osobna vozila s prikolicom, kombiji; teška vozila - kamioni, kamioni s prikolicom, tegljači, autobusi

Napomena: točnost podataka sukladna je točnosti instaliranih klasifikatora