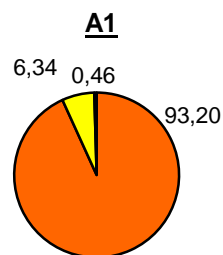


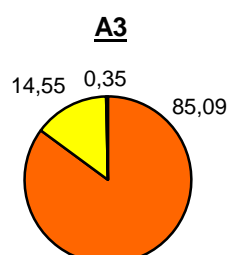
## Promet na autocestama u nadležnosti HAC-a u mjesecu SRPNJU 2015. godine

Autocesta		OSTVARENI PROMET					Usporedba 2015./2014.		
oznaka	duljina u km	broj motocikala	broj lakih vozila	broj teških vozila	ukupno 2015.	ukupno 2014.	°PMDP 2014.	°PMDP 2015.	odnos prometa 2015./2014.
A1	415,7	3.546	716.930	48.773	769.249	689.111	22.229	24.814	11,63%
A3	306,4	2.691	646.101	110.486	759.278	701.032	22.614	24.493	8,31%
A4	96,4	2.972	463.496	59.761	526.229	488.886	15.771	16.975	7,63%
A5	56,2	475	79.858	15.787	96.120	75.607	2.439	3.101	27,14%
A10	6,7	591	76.934	8.266	85.791	48.326	1.559	2.767	77,53%
A11	20,2	154	48.862	2.206	51.222	59.918	1.933	1.652	-14,54%

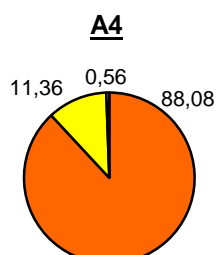
Udio vozila po kategorijama			
oznaka	laka vozila (%)	teška vozila (%)	motocikli (%)
A1	93,20	6,34	0,46
A3	85,09	14,55	0,35
A4	88,08	11,36	0,56
A5	83,08	16,42	0,49
A10	89,68	9,64	0,69
A11	95,39	4,31	0,30



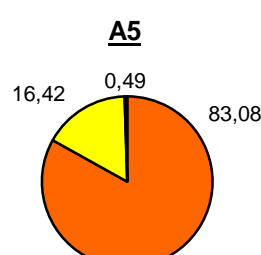
■ laka vozila (%)  
■ teška vozila (%)  
■ motocikli (%)



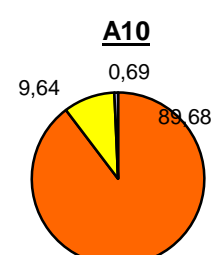
■ laka vozila (%)  
■ teška vozila (%)  
■ motocikli (%)



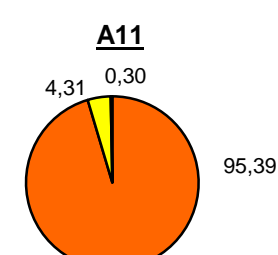
■ laka vozila (%)  
■ teška vozila (%)  
■ motocikli (%)



■ laka vozila (%)  
■ teška vozila (%)  
■ motocikli (%)

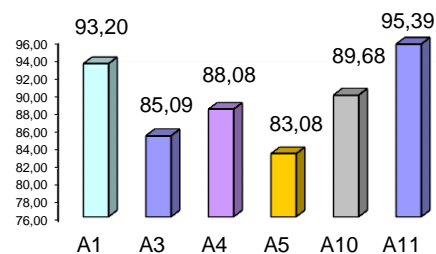


■ laka vozila (%)  
■ teška vozila (%)  
■ motocikli (%)

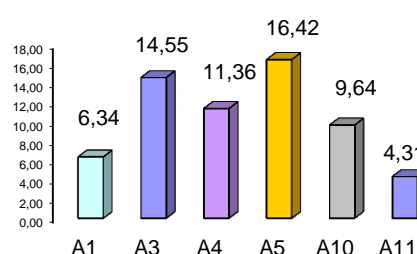


■ laka vozila (%)  
■ teška vozila (%)  
■ motocikli (%)

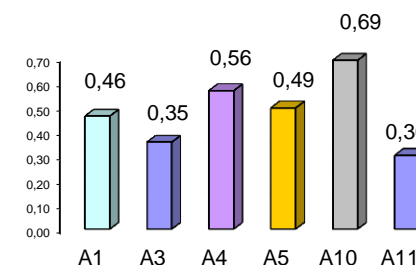
Udio lakih vozila na svim autocestama (%)



Udio teških vozila na svim autocestama (%)



Udio motocikala na svim autocestama (%)



° PMDP - prosječni mjesečni dnevni promet

laka vozila - osobna vozila, osobna vozila s prikolicom, kombiji; teška vozila - kamioni, kamioni s prikolicom, tegljači, autobusi

**Napomena:** točnost podataka sukladna je točnosti instaliranih klasifikatora