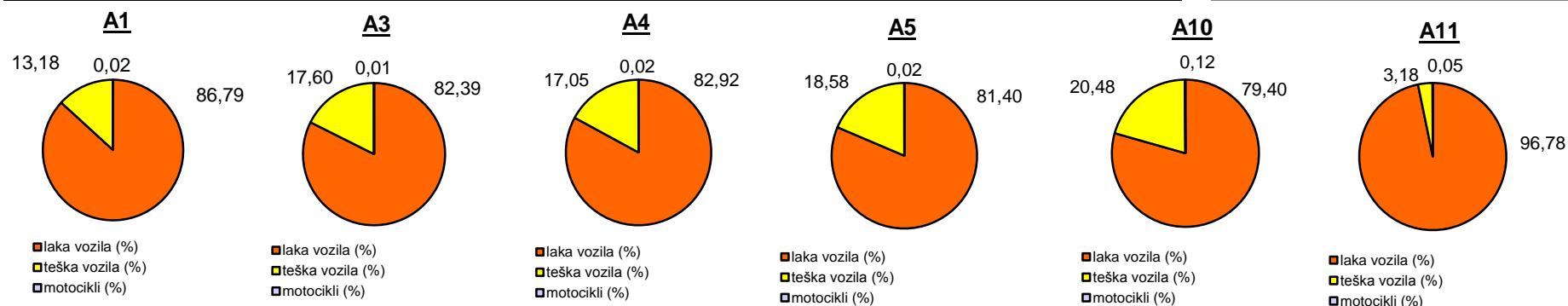


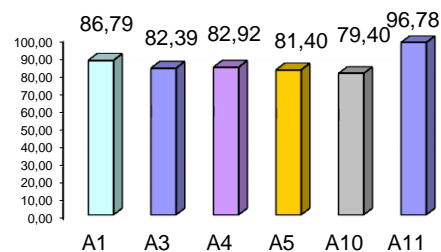
Promet na autocestama u nadležnosti HAC-a u mjesecu PROSINCU 2014. godine

Autocesta		OSTVARENI PROMET					Usporedba 2014./2013.		
oznaka	duljina u km	broj motocikala	broj lakih vozila	broj teških vozila	ukupno 2014.	ukupno 2013.	°PMDP 2013.	°PMDP 2014.	odnos prometa 2014./2013.
A1	415,7	36	134.335	20.405	154.776	142.823	4.607	4.993	8,37%
A3	306,4	65	414.625	88.583	503.273	473.343	15.269	16.235	6,32%
A4	96,4	61	214.070	44.024	258.155	245.794	7.929	8.328	5,03%
A5	53,6	13	61.103	13.950	75.066	69.672	2.247	2.421	7,74%
A10	6,7	38	25.520	6.582	32.140			1.037	
A11	9,0	28	58.164	1.909	60.101	49.404	1.594	1.939	21,65%

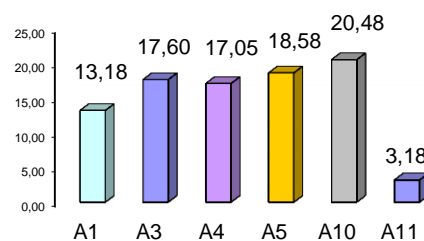
Udio vozila po kategorijama			
oznaka	laka vozila (%)	teška vozila (%)	motocikli (%)
A1	86,79	13,18	0,02
A3	82,39	17,60	0,01
A4	82,92	17,05	0,02
A5	81,40	18,58	0,02
A10	79,40	20,48	0,12
A11	96,78	3,18	0,05



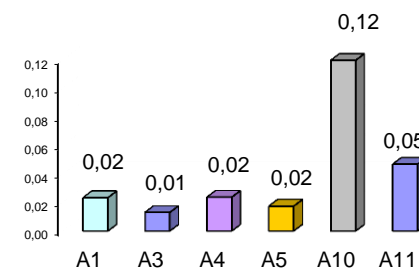
Udio lakih vozila na svim autocestama (%)



Udio teških vozila na svim autocestama (%)



Udio motocikala na svim autocestama (%)



° PMDP - prosječni mjesečni dnevni promet

laka vozila - osobna vozila, osobna vozila s prikolicom, kombiji; teška vozila - kamioni, kamioni s prikolicom, tegljači, autobusi

Napomena: točnost podataka sukladna je točnosti instaliranih klasifikatora