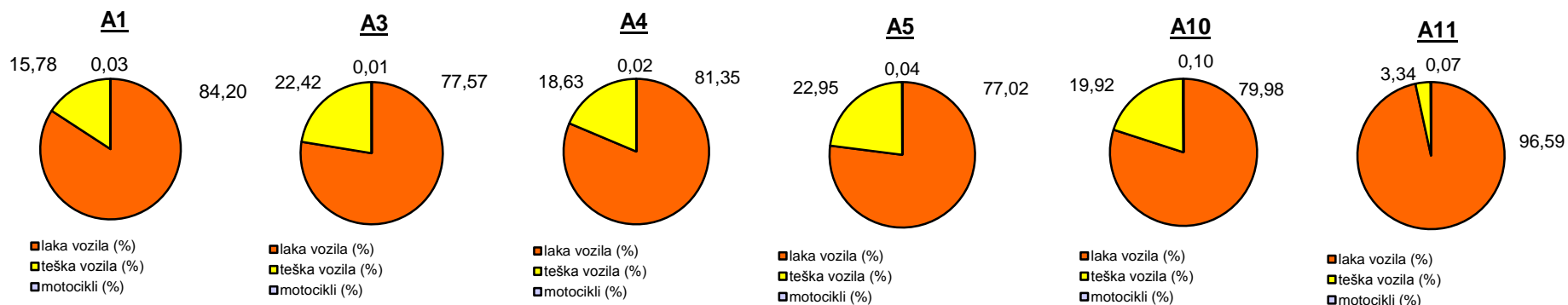


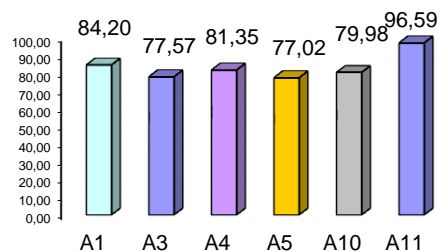
Promet na autocestama u nadležnosti HAC-a u mjesecu VELJAČI 2015. godine

Autocesta		OSTVARENI PROMET					Usporedba 2015./2014.		
oznaka	duljina u km	broj motocikala	broj lakih vozila	broj teških vozila	ukupno 2015.	ukupno 2014.	°PMDP 2014.	°PMDP 2015.	odnos prometa 2015./2014.
A1	415,7	34	98.393	18.435	116.862	113.343	4.048	4.174	3,11%
A3	306,4	50	285.423	82.491	367.964	354.112	12.647	13.142	3,91%
A4	96,4	45	175.695	40.242	215.982	219.205	7.829	7.714	-1,47%
A5	53,6	23	47.716	14.217	61.956	58.368	2.085	2.213	6,14%
A10	6,7	12	9.912	2.469	12.393	10.047	359	443	23,35%
A11	9,0	33	45.381	1.567	46.981	43.568	1.556	1.678	7,83%

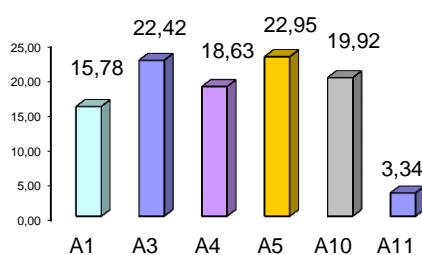
Udio vozila po kategorijama			
oznaka	laka vozila (%)	teška vozila (%)	motocikli (%)
A1	84,20	15,78	0,03
A3	77,57	22,42	0,01
A4	81,35	18,63	0,02
A5	77,02	22,95	0,04
A10	79,98	19,92	0,10
A11	96,59	3,34	0,07



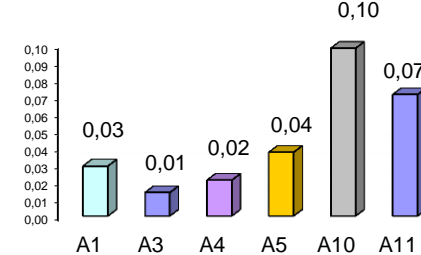
Udio lakih vozila na svim autocestama (%)



Udio teških vozila na svim autocestama (%)



Udio motocikala na svim autocestama (%)



° PMDP - prosječni mjesečni dnevni promet

laka vozila - osobna vozila, osobna vozila s prikolicom, kombiji; teška vozila - kamioni, kamioni s prikolicom, tegljači, autobusi

Napomena: točnost podataka sukladna je točnosti instaliranih klasifikatora