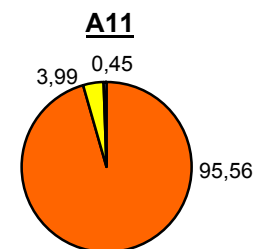
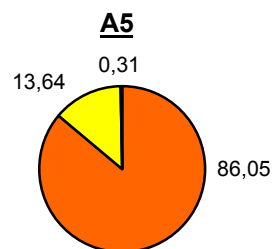
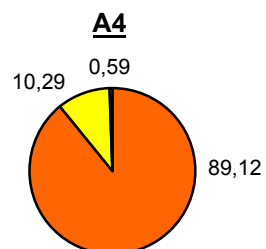
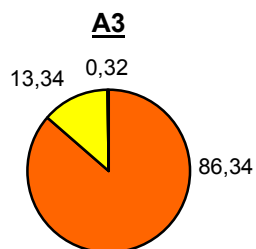
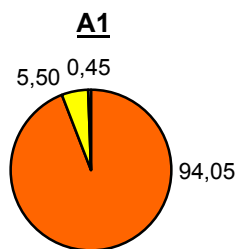


Promet na autocestama u nadležnosti HAC-a u mjesecu SRPNJU 2011. godine

Autocesta	oznaka	duljina u km	OSTVARENI PROMET				Usporedba 2011./2010.			
			broj motocikala	broj lakih vozila	broj teških vozila	ukupno 2011.	ukupno 2010.	°PMDP 2010.	°PMDP 2011.	odnos prometa 2011./2010.
*A1		399,8	3.526	732.133	42.813	778.472	728.223	23.491	25.112	6,90%
A3		306,4	2.358	636.276	98.305	736.939	742.987	23.967	23.772	-0,81%
A4		96,4	3.113	472.460	54.557	530.130	513.618	16.568	17.101	3,21%
A5		53,6	287	79.680	12.627	92.594	89.263	2.879	2.987	3,73%
A11		9,0	345	72.736	3.039	76.120	44.488	1.435	2.455	71,10%

Udio vozila po kategorijama			
oznaka	laka vozila (%)	teška vozila (%)	motocikli (%)
*A1	94,05	5,50	0,45
A3	86,34	13,34	0,32
A4	89,12	10,29	0,59
A5	86,05	13,64	0,31
A11	95,56	3,99	0,45



■ laka vozila (%)
■ teška vozila (%)
■ motocikli (%)

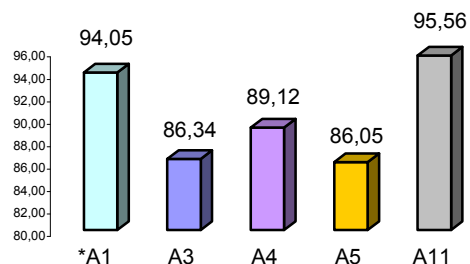
■ laka vozila (%)
■ teška vozila (%)
■ motocikli (%)

■ laka vozila (%)
■ teška vozila (%)
■ motocikli (%)

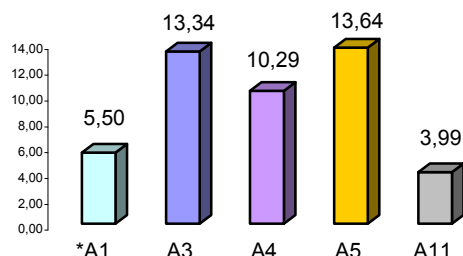
■ laka vozila (%)
■ teška vozila (%)
■ motocikli (%)

■ laka vozila (%)
■ teška vozila (%)
■ motocikli (%)

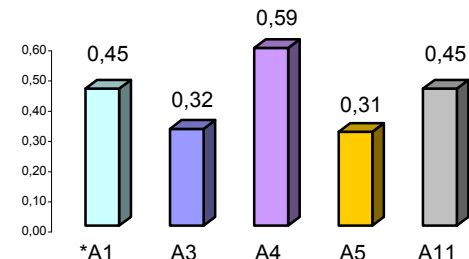
Udio lakih vozila na svim autocestama (%)



Udio teških vozila na svim autocestama (%)



Udio motocikala na svim autocestama (%)



* A1 od čvora Bosiljevo II do čvora Vrgorac (dionica Ravča - Vrgorac puštena je u promet 30.06.2011. godine)

° PMDP - prosječni mjesečni dnevni promet

laka vozila - osobna vozila, osobna vozila s prikolicom, kombiji; teška vozila - kamioni, kamioni s prikolicom, tegljači, autobusi

Napomena: točnost podataka sukladna je točnosti instaliranih klasifikatora