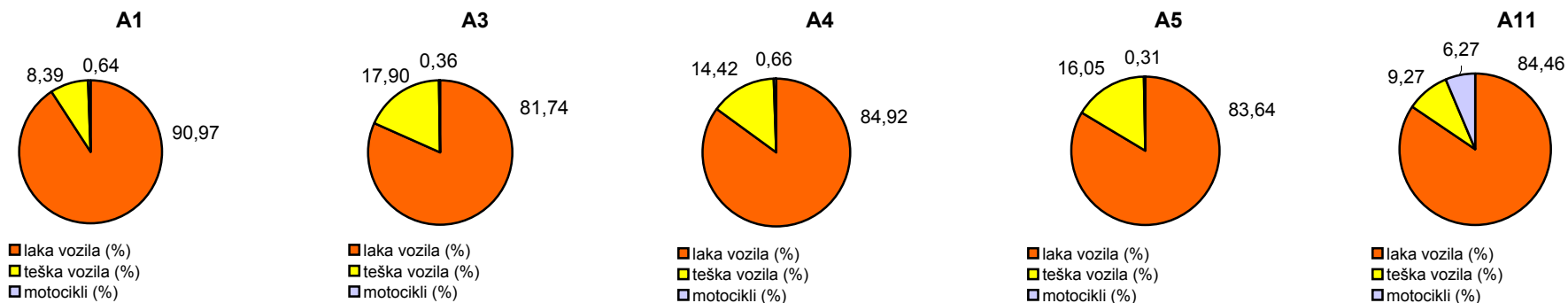


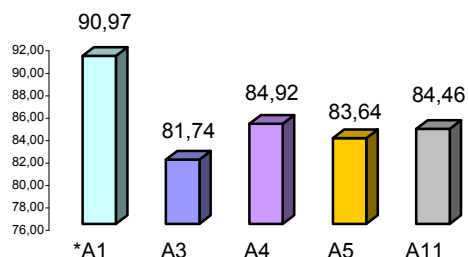
## Promet na autocestama u nadležnosti HAC-a u mjesecu LIPNJU 2010. godine

Autocesta		OSTVARENI PROMET					Usporedba 2010./2009.		
oznaka	duljina u km	broj motocikala	broj lakih vozila	broj teških vozila	ukupno 2009.	ukupno 2010.	°PMDP 2009.	°PMDP 2010.	porast '10./'09.
*A1	390,1	2.345	330.937	30.492	375.060	363.774	12.502	12.126	96,99
A3	306,4	1.831	417.692	91.481	533.130	511.004	17.771	17.033	95,85
A4	96,4	2.151	277.756	47.154	369.210	327.061	12.307	10.902	88,58
A5	53,6	231	63.087	12.110	86.310	75.428	2.877	2.514	87,39
A11	9,0	2.522	33.978	3.730	51.009	40.230	1.700	1.341	78,87

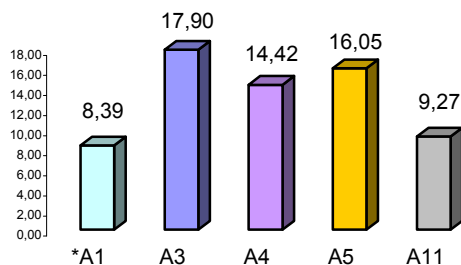
Udio vozila po kategorijama			
oznaka	laka vozila (%)	teška vozila (%)	motocikli (%)
*A1	90,97	8,39	0,64
A3	81,74	17,90	0,36
A4	84,92	14,42	0,66
A5	83,64	16,05	0,31
A11	84,46	9,27	6,27



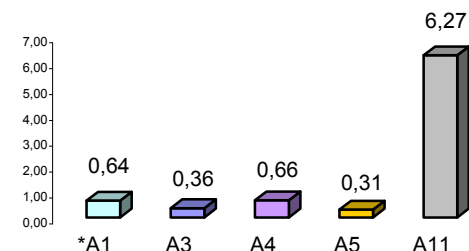
Udio lakih vozila na svim autocestama (%)



Udio teških vozila na svim autocestama (%)



Udio motocikala na svim autocestama (%)



\* A1 od čv. Bosiljevo II - čv. Ravča

° PMDP - prosječni mjesečni dnevni promet

laka vozila - osobna vozila, osobna vozila s prikolicom, kombiji; teška vozila - kamioni, kamioni s prikolicom, tegljači, autobusi