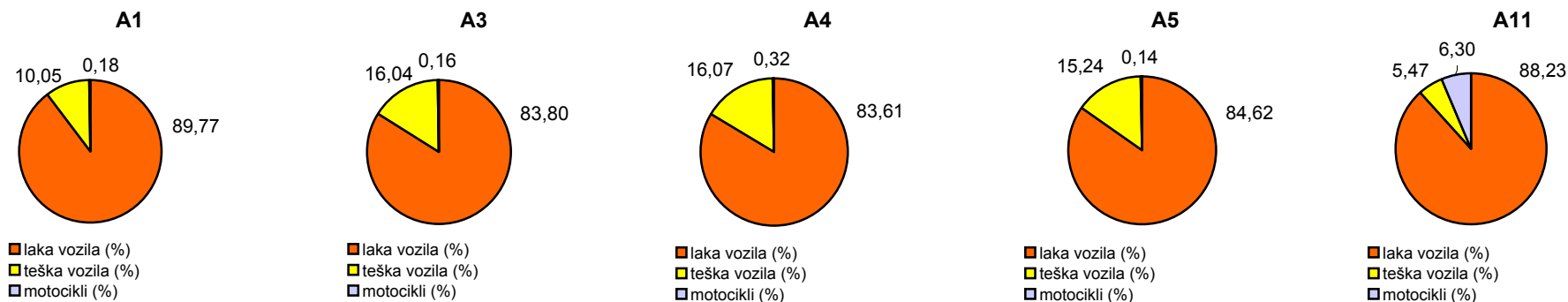


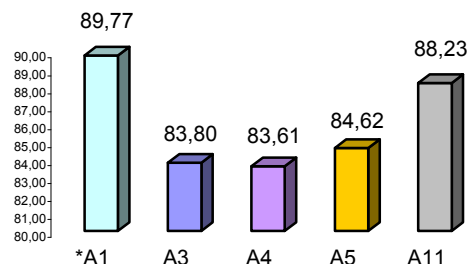
Promet na autocestama u nadležnosti HAC-a u mjesecu TRAVNJU 2010. godine

Autocesta	oznaka	duljina u km	OSTVARENI PROMET				Usporedba 2010./2009.			
			broj motocikala	broj lakih vozila	broj teških vozila	ukupno 2009.	ukupno 2010.	°PMDP 2009.	°PMDP 2010.	porast '10./'09.
*A1		390,1	406	202.786	22.709	231.960	225.901	7.732	7.530	97,39
A3		306,4	910	467.484	89.481	564.840	557.875	18.828	18.596	98,77
A4		96,4	949	247.834	47.647	324.450	296.430	10.815	9.881	91,36
A5		53,6	110	66.578	11.988	63.900	78.676	2.130	2.623	123,12
A11		9,0	2.584	36.191	2.243	-	41.018	-	1.367	-

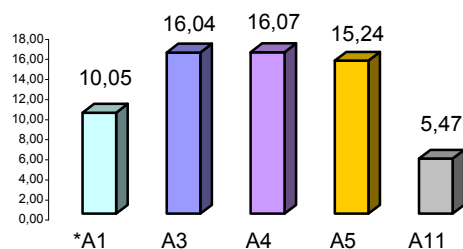
Udio vozila po kategorijama			
oznaka	laka vozila (%)	teška vozila (%)	motocikli (%)
*A1	89,77	10,05	0,18
A3	83,80	16,04	0,16
A4	83,61	16,07	0,32
A5	84,62	15,24	0,14
A11	88,23	5,47	6,30



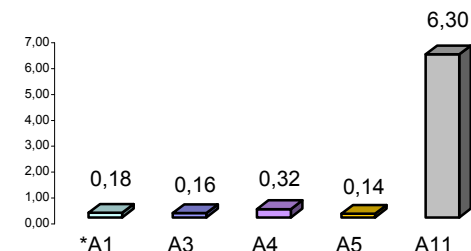
Udio lakih vozila na svim autocestama (%)



Udio teških vozila na svim autocestama (%)



Udio motocikala na svim autocestama (%)



* A1 od čv. Bosiljevo II - čv. Ravča

° PMDP - prosječni mjesečni dnevni promet

laka vozila - osobna vozila, osobna vozila s prikolicom, kombiji; teška vozila - kamioni, kamioni s prikolicom, tegljači, autobusi