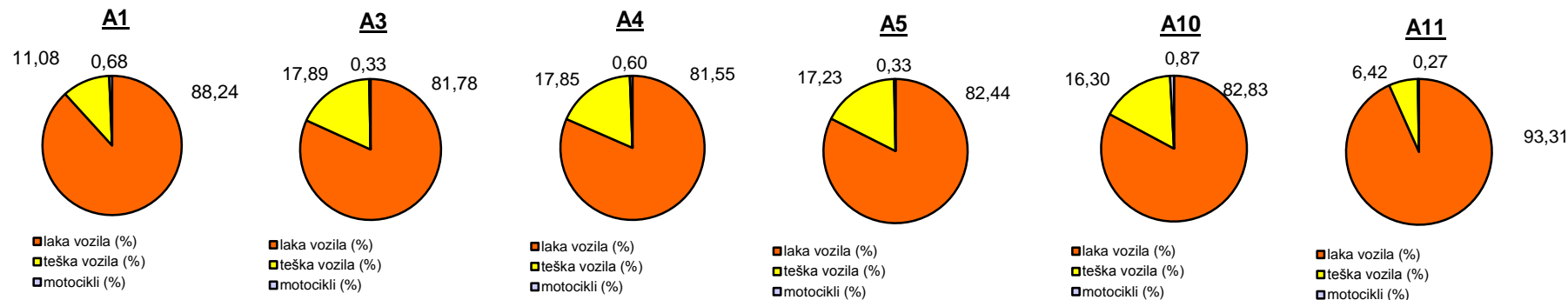


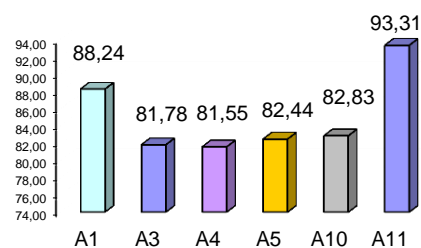
Promet na autocestama u nadležnosti HAC-a u mjesecu SVIBNJU 2016. godine

Autocesta		OSTVARENI PROMET					Usporedba 2016./2015.		
oznaka	duljina u km	broj motocikala	broj lakih vozila	broj teških vozila	ukupno 2016.	ukupno 2015.	°PMDP 2015.	°PMDP 2016.	odnos prometa 2016./2015.
A1	415,7	2.016	261.632	32.862	296.510	259.757	8.379	9.565	14,15%
A3	306,4	2.054	508.662	111.251	621.967	557.259	17.976	20.063	11,61%
A4	96,4	1.949	265.313	58.090	325.352	304.335	9.817	10.495	6,91%
A5	56,2	300	74.431	15.555	90.286	76.535	2.469	2.912	17,94%
A10	6,7	448	42.732	8.408	51.588	46.660	1.505	1.664	10,56%
A11	29,7	360	122.221	8.407	130.988	54.697	1.764	4.225	139,51%

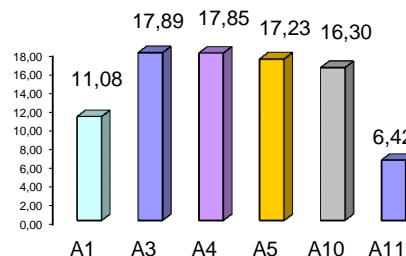
Udio vozila po kategorijama			
oznaka	laka vozila (%)	teška vozila (%)	motocikli (%)
A1	88,24	11,08	0,68
A3	81,78	17,89	0,33
A4	81,55	17,85	0,60
A5	82,44	17,23	0,33
A10	82,83	16,30	0,87
A11	93,31	6,42	0,27



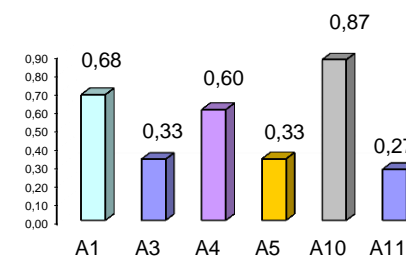
Udio lakih vozila na svim autocestama (%)



Udio teških vozila na svim autocestama (%)



Udio motocikala na svim autocestama (%)



° PMDP - prosječni mjesečni dnevni promet

laka vozila - osobna vozila, osobna vozila s prikolicom, kombiji; teška vozila - kamioni, kamioni s prikolicom, tegljači, autobusi

Napomena: točnost podataka sukladna je točnosti instaliranih klasifikatora