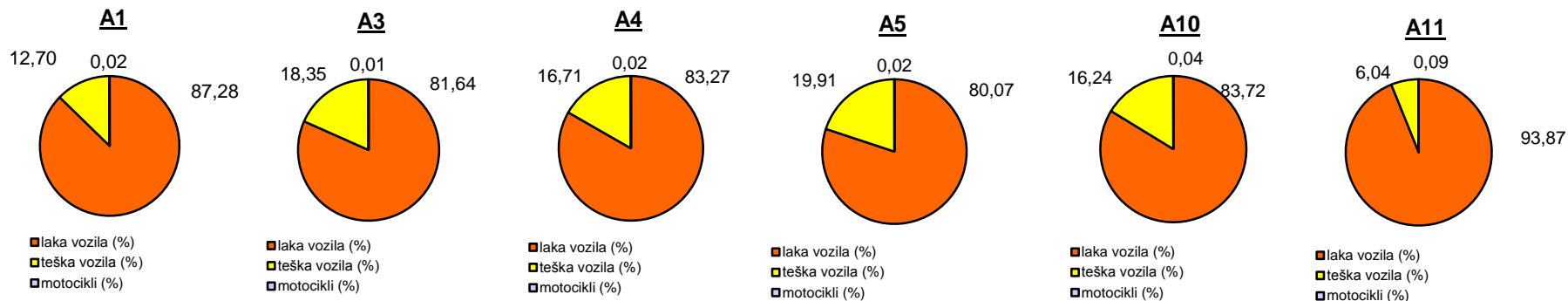


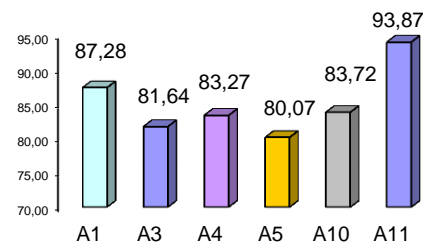
## Promet na autocestama u nadležnosti HAC-a u mjesecu SIJEČNJU 2016. godine

Autocesta		OSTVARENI PROMET					Usporedba 2016./2015.		
oznaka	duljina u km	broj motocikala	broj lakih vozila	broj teških vozila	ukupno 2016.	ukupno 2015.	°PMDP 2015.	°PMDP 2015.	odnos prometa 2016./2015.
A1	415,7	31	125.675	18.292	143.998	133.931	4.320	4.645	7,52%
A3	306,4	64	390.000	87.657	477.721	449.260	14.492	15.410	6,33%
A4	96,4	48	193.534	38.828	232.410	223.039	7.195	7.497	4,20%
A5	56,2	21	77.891	19.364	97.276	63.021	2.033	3.138	54,35%
A10	6,7	12	25.531	4.952	30.495	26.899	868	984	13,37%
A11	29,7	76	81.413	5.238	86.727	51.678	1.667	2.798	67,85%

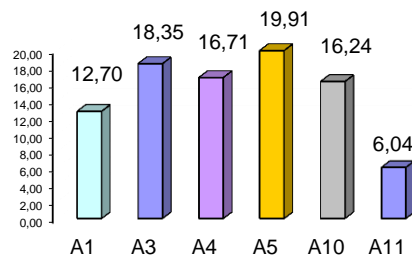
Udio vozila po kategorijama			
oznaka	laka vozila (%)	teška vozila (%)	motocikli (%)
A1	87,28	12,70	0,02
A3	81,64	18,35	0,01
A4	83,27	16,71	0,02
A5	80,07	19,91	0,02
A10	83,72	16,24	0,04
A11	93,87	6,04	0,09



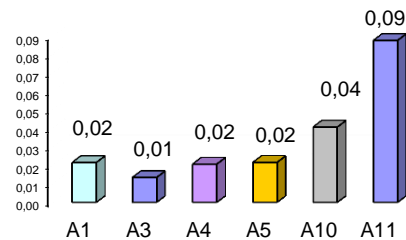
Udio lakih vozila na svim autocestama (%)



Udio teških vozila na svim autocestama (%)



Udio motocikala na svim autocestama (%)



° PMDP - prosječni mjesečni dnevni promet

laka vozila - osobna vozila, osobna vozila s prikolicom, kombiji; teška vozila - kamioni, kamioni s prikolicom, tegljači, autobusi

**Napomena:** točnost podataka sukladna je točnosti instaliranih klasifikatora