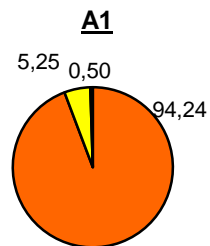


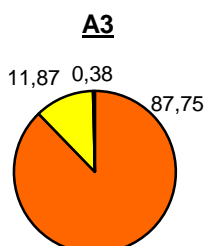
## Promet na autocestama u nadležnosti HAC-a u mjesecu KOLOVOZ 2016. godine

Autocesta		OSTVARENI PROMET					Usporedba 2016./2015.		
oznaka	duljina u km	broj motocikala	broj lakih vozila	broj teških vozila	ukupno 2016.	ukupno 2015.	°PMDP 2015.	°PMDP 2016.	odnos prometa 2016./2015.
A1	415,7	4.892	917.659	51.146	973.697	976.893	31.513	31.410	-0,33%
A3	306,4	3.357	785.023	106.186	894.566	876.274	28.267	28.857	2,09%
A4	96,4	3.664	539.372	61.467	604.503	590.827	19.059	19.500	2,31%
A5	56,2	498	88.926	15.287	104.711	95.060	3.066	3.378	10,18%
A10	6,7	1.144	116.074	9.869	127.086	110.843	3.576	4.100	14,65%
A11	29,7	492	123.092	9.347	132.931	48.575	1.645	4.288	160,67%

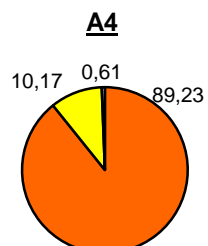
Udio vozila po kategorijama			
oznaka	laka vozila (%)	teška vozila (%)	motocikli (%)
A1	94,24	5,25	0,50
A3	87,75	11,87	0,38
A4	89,23	10,17	0,61
A5	84,93	14,60	0,48
A10	91,33	7,77	0,90
A11	92,60	7,03	0,37



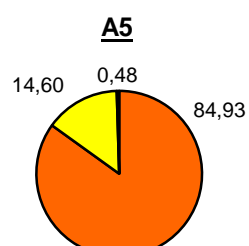
■ laka vozila (%)  
■ teška vozila (%)  
■ motocikli (%)



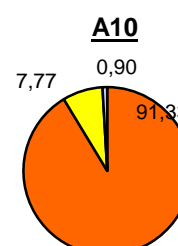
■ laka vozila (%)  
■ teška vozila (%)  
■ motocikli (%)



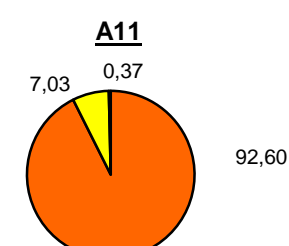
■ laka vozila (%)  
■ teška vozila (%)  
■ motocikli (%)



■ laka vozila (%)  
■ teška vozila (%)  
■ motocikli (%)

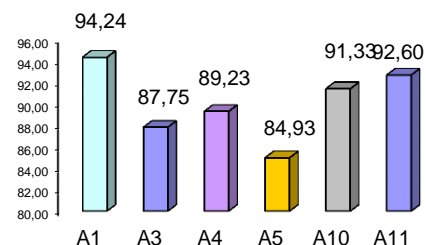


■ laka vozila (%)  
■ teška vozila (%)  
■ motocikli (%)

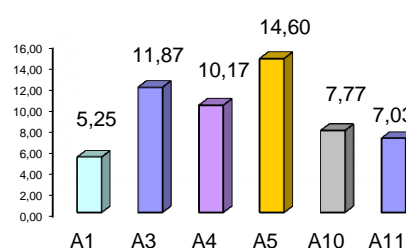


■ laka vozila (%)  
■ teška vozila (%)  
■ motocikli (%)

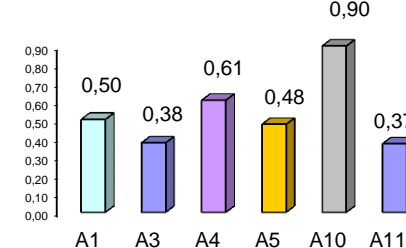
Udio lakih vozila na svim autocestama (%)



Udio teških vozila na svim autocestama (%)



Udio motocikala na svim autocestama (%)



° PMDP - prosječni mjesečni dnevni promet

laka vozila - osobna vozila, osobna vozila s prikolicom, kombiji; teška vozila - kamioni, kamioni s prikolicom, tegljači, autobusi

**Napomena:** točnost podataka sukladna je točnosti instaliranih klasifikatora