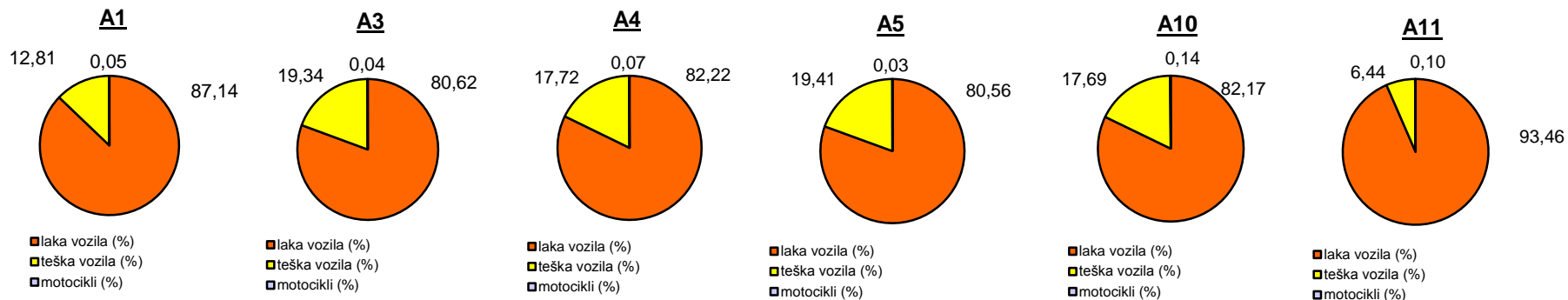


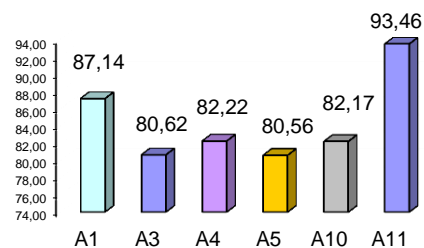
Promet na autocestama u nadležnosti HAC-a u mjesecu OŽUJKU 2016. godine

Autocesta		OSTVARENI PROMET					Usporedba 2016./2015.		
oznaka	duljina u km	broj motocikala	broj lakih vozila	broj teških vozila	ukupno 2016.	ukupno 2015.	°PMDP 2015.	°PMDP 2016.	odnos prometa 2016./2015.
A1	415,7	101	167.825	24.673	192.599	157.741	5.088	6.213	22,11%
A3	306,4	230	452.149	108.478	560.857	459.639	14.827	18.092	22,02%
A4	96,4	190	239.049	51.520	290.759	274.328	8.849	9.379	5,99%
A5	56,2	37	98.109	23.632	121.778	71.041	2.292	3.928	71,38%
A10	6,7	51	30.198	6.501	36.750	31.037	1.001	1.185	18,41%
A11	29,7	114	105.408	7.259	112.781	64.451	2.079	3.638	74,99%

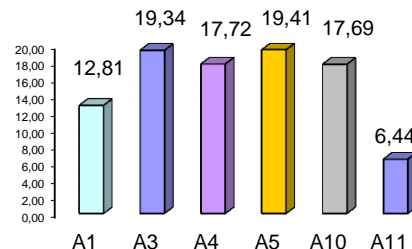
Udio vozila po kategorijama			
oznaka	laka vozila (%)	teška vozila (%)	motocikli (%)
A1	87,14	12,81	0,05
A3	80,62	19,34	0,04
A4	82,22	17,72	0,07
A5	80,56	19,41	0,03
A10	82,17	17,69	0,14
A11	93,46	6,44	0,10



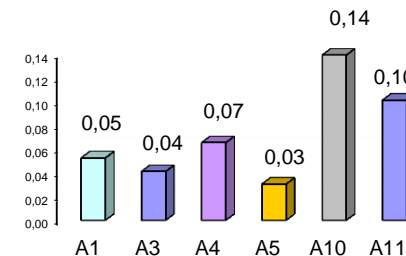
Udio lakih vozila na svim autocestama (%)



Udio teških vozila na svim autocestama (%)



Udio motocikala na svim autocestama (%)



° PMDP - prosječni mjesečni dnevni promet

laka vozila - osobna vozila, osobna vozila s prikolicom, kombiji; teška vozila - kamioni, kamioni s prikolicom, tegljači, autobusi

Napomena: točnost podataka sukladna je točnosti instaliranih klasifikatora